

Experiència d'Economia Circular a Sant Feliu de Llobregat

Iago Vázquez

Tècnic d'Ecoinnovació

Ajuntament de St Feliu de Llobregat



Ajuntament de
Sant Feliu
de Llobregat

SOC

Servei d'Ocupació
de Catalunya



Generalitat
de Catalunya



MINISTERIO
DE EMPLEO
Y SEGURIDAD SOCIAL

SERVICIO PÚBLICO
DE EMPLEO ESTATAL



Aigües de
Barcelona



CETAQUA

CENTRE
TECNOLÒGIC
DE L'AIGUA



II CONGRÉS
DE L'AIGUA A CATALUNYA
L'AIGUA COM A RECURS SOSTENIBLE

Barcelona, 22 i 23 de març 2017

1. Economia Circular

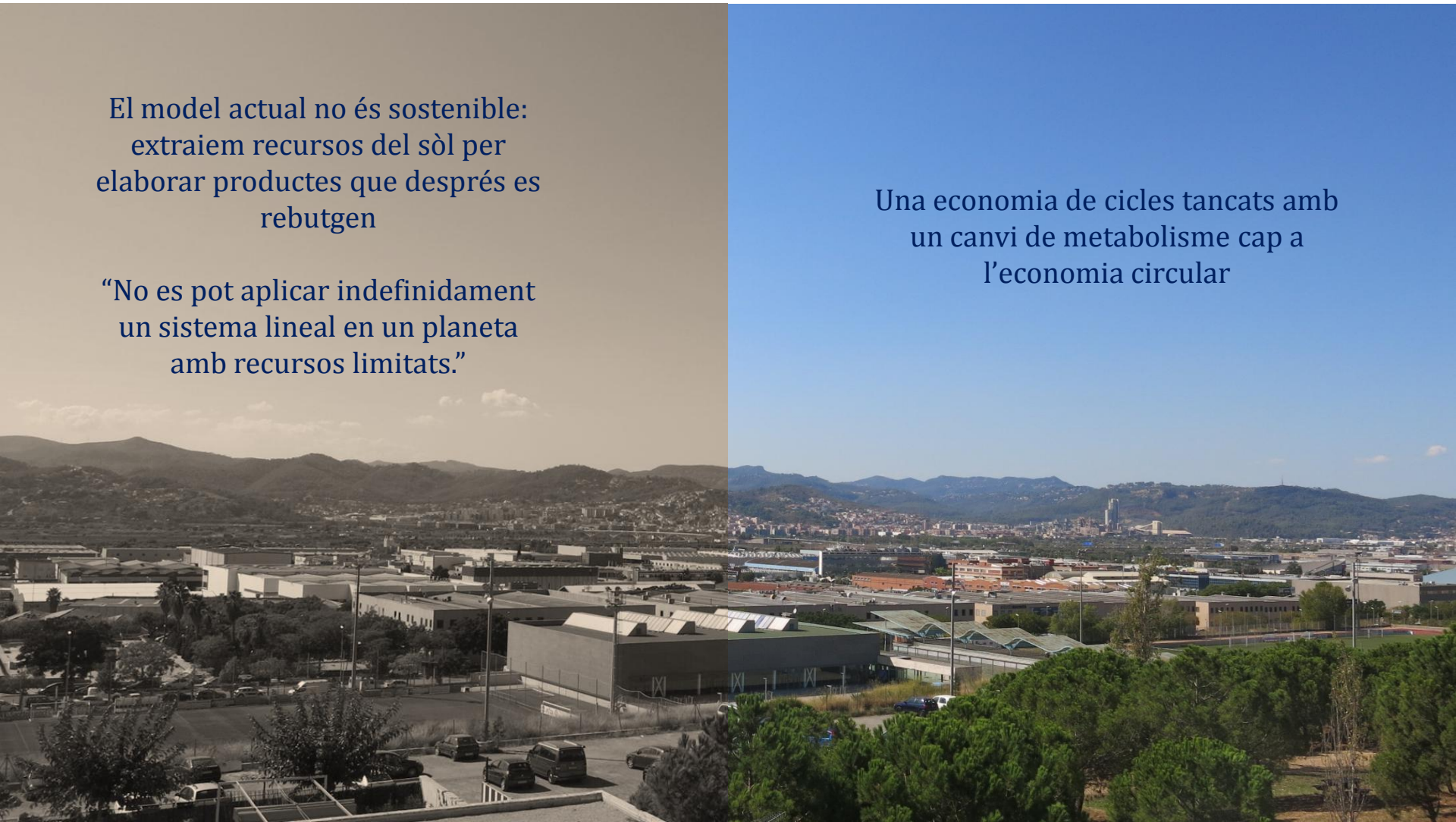
“L’economia circular és un model que permet repensar les nostres pràctiques econòmiques a través del disseny de productes i sistemes inspirats en la naturalesa.”



El model actual no és sostenible:
extraiem recursos del sòl per
elaborar productes que després es
rebutgen

“No es pot aplicar indefinidament
un sistema lineal en un planeta
amb recursos limitats.”

Una economia de cicles tancats amb
un canvi de metabolisme cap a
l’economia circular

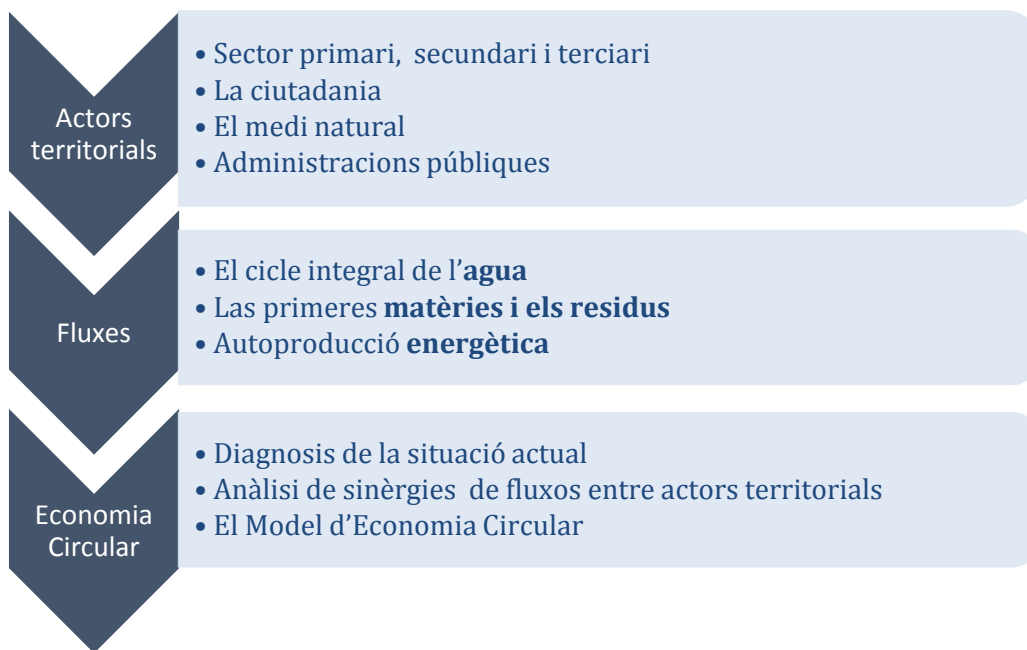


2. Marc de treball

Febrer-juny 2016

Objetius:

- 1) Desenvolupar una metodologia per implantar un **model d'Economia Circular** en un territori.
- 2) Aplicar la metodologia d'Economia Circular desenvolupada, en un cas d'estudi pràctic a **Sant Feliu de Llobregat**, un municipi clau en els diferents vectors ambientals.



3. Dades i metodologia

ACTORS TERRITORIALS



3. Dades i metodologia

PARTICIPANTS



POLÍGON	EMPRESA	SECTOR	ACTIVITAT
Pla	Indoorkarting Barcelona	Activitats recreatives (bar musical, discoteca, etc)	Altres activitats socials i de serveis prestats a la comunitat, serveis personals
Pla	Iberital de Recambios	Construcció de maquinària i equips	Fabricació de màquines de cafè
Pla	Reftrans S.A.	Construcció de maquinària i equips	Indústries de construcció de maquinària i equips mecànics
Pla	Benfumat	Indústries d'alimentació	Indústries d'alimentació, begudes i tabac
Pla	Dallant	Indústries d'alimentació	Indústries d'alimentació, begudes i tabac
Pla	Lithoplate S.A	Metal·lúrgia (llevat de maquinària i equips)	Metal·lúrgia i fabricació de productes metàl·lics
Pla	Metalgama	Metal·lúrgia (llevat de maquinària i equips)	Taller de mecànica amb tall i soldadura
Pla	AMES Utilajes	Metal·lúrgia (llevat de maquinària i equips)	Metal·lúrgia i fabricació de productes metàl·lics
Pla	Soler i Sauret	Transports	Transport, emmagatzematge i comunicacions
Pla	Almirall Prodesfarma	Productes farmacèutics	Indústries químiques
Pla	FBO Organisation	Reciclatge rebuig no metàl·lic	Recuperació de cartutxos
Conces.	Ambientalia World	Activitats administratives i serveis auxiliars	Activitats de jardineria
Conces.	Fomento Construcciones y Contratas, FCC	Subministre d'aigua, activitats de sanejament, gestió de residus i descontaminació	Tractament i eliminació de residus
Conces.	Net Express	Neteja	Serveis de neteja d'equipaments



4. Principals resultats

1: Fomentar usos no potables de les aigües regenerades

2: Autoproducció energètica con biomassa: District Heating

3: Augment de producció de biogàs a l'EDAR per ús de fangs de depuradores industrials



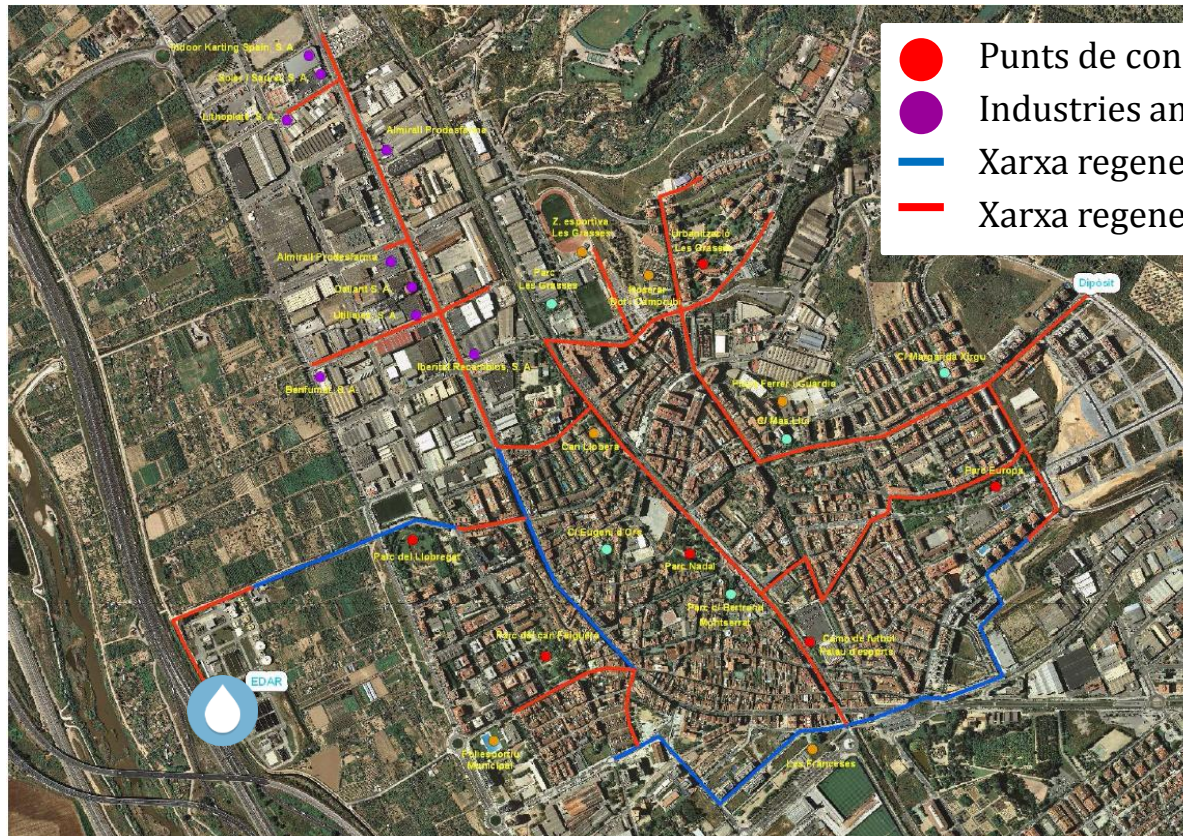
4: L'Ecopunt Industrial

5: Aprofitament de bioresidus en el Parc Agrari

6: Cooperativa agroindustrial per fomentar el consum de productes de proximitat

4. Principals resultats

- 1) Metodologia per aplicar un **model d'Economia Circular** en qualsevol territori
- 2) Paquet d'**oportunitats circulars** en el territori.
- 3) Properes passes: avaluar quantitativament els beneficis socials, econòmics i ambientals que suposen les mesures, analitzar les barreres existents i els models de negoci necessaris para implantar el model d'economia circular.



LA REUTILITZACIÓ

5. Properes passes: la reutilització

Operació amb diverses tecnologies de regeneració a la EDAR de Sant Feliu de Llobregat (instal·lacions pilot).

Anàlisi de qualitat de l'aigua segons RD1620/2007 dels diversos sistemes de regeneració per demostrar la viabilitat de reutilitzar per usos urbans-industrials .

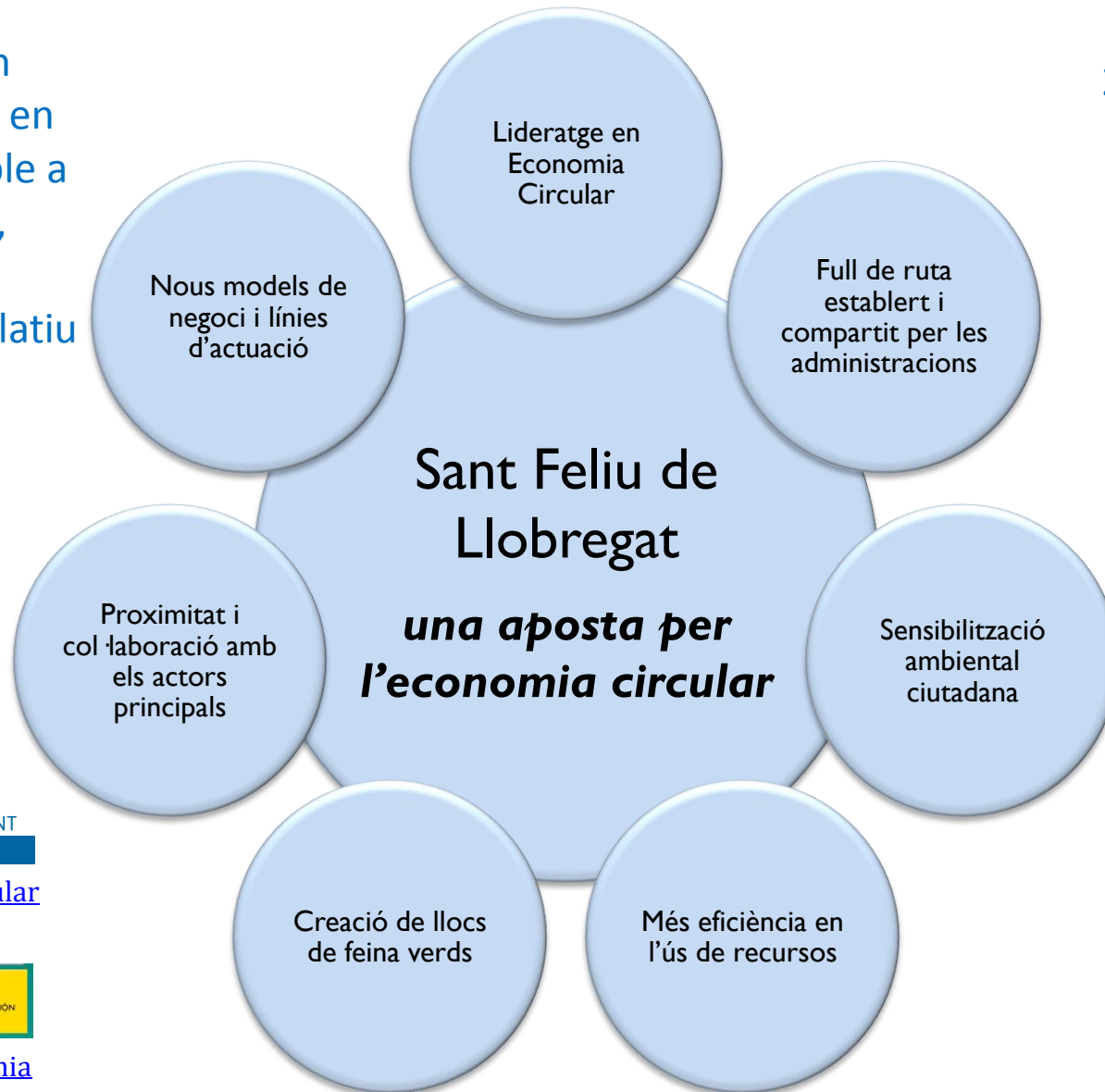


Anàlisi econòmic i de l'impacte ambiental d'aplicar la reutilització como mesura d'economia circular pel cas de Sant Feliu de Llobregat.

6. Beneficis i conclusions

1. Pioners en l'aplicació d'EC en un territori viable a nivell tècnic, ambiental, econòmic i legislatiu

2. Metodologia i oportunitats circulars transferible a altres municipis



[“Moving towards a circular economy”](#)



[“Impulso de la economía verde y circular”](#)

Gràcies

