

AGROSORIGUÉ

AGRONOMIA I GESTIÓ DE L'AIGUA: L'EXPERIÈNCIA DE SORIGUÉ

soriguè



Sorigué és un grup empresarial amb 60 anys d'experiència, 3.000 treballadors i un model de negoci integral.







CICLE PRODUCTIU D'EMPRESA RESTAURACIÓ: PROJECTE AGRÍCOLA

soriguē





Vall de l'Ebre:
1300 Ha. Cultiu llenyós
500 Ha. Cultiu extensiu



SISTEMA DE DISTRIBUCIÓ I TRANSPORT

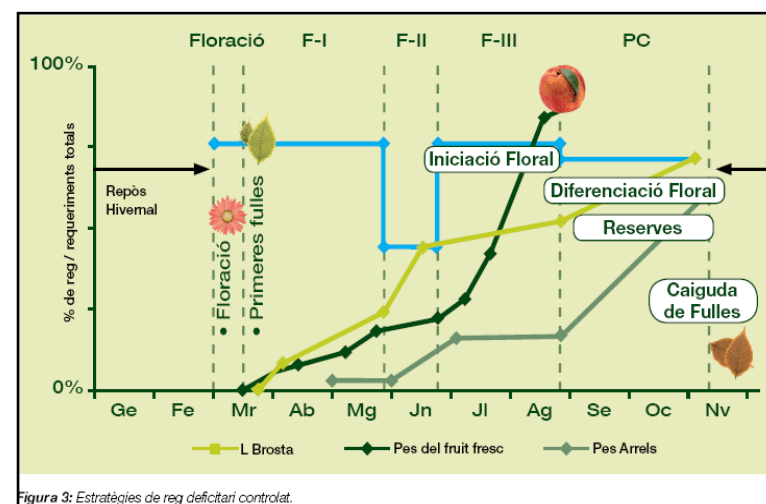
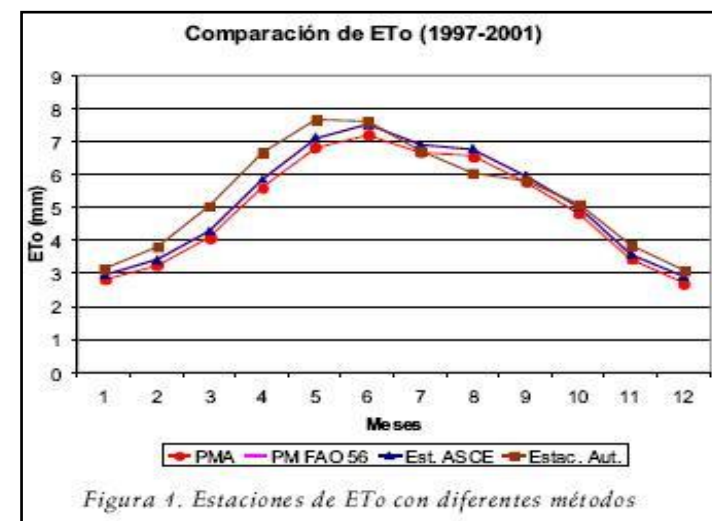
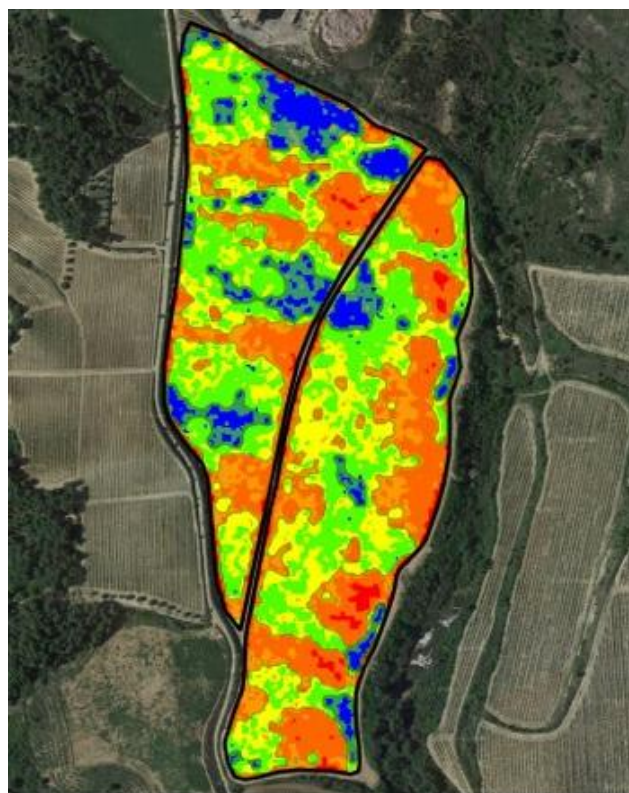
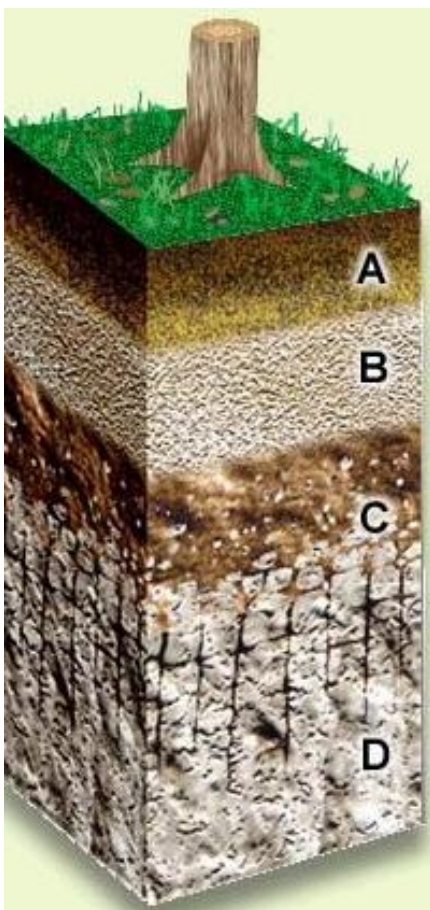
Cost de l'aigua

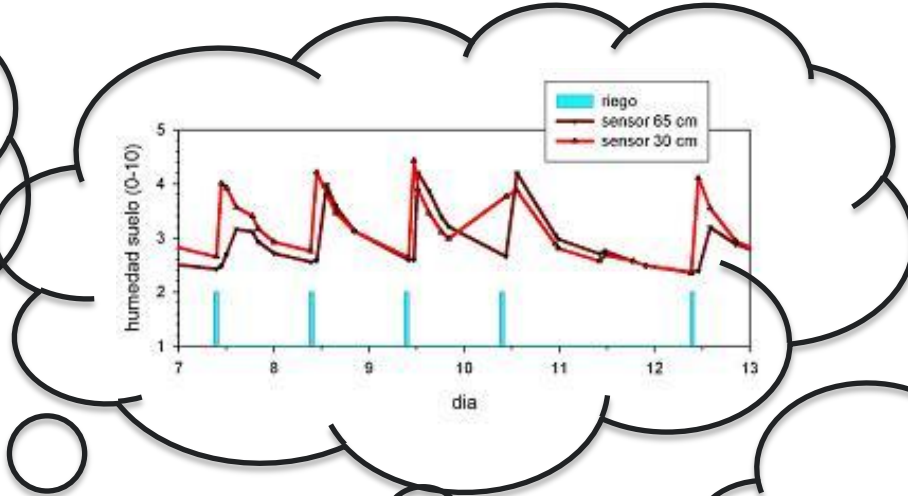
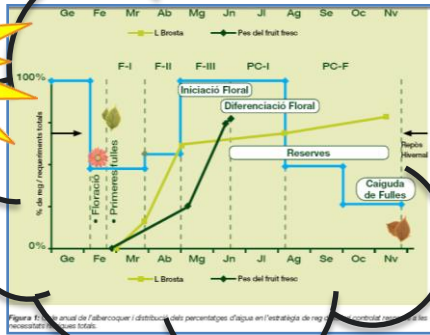
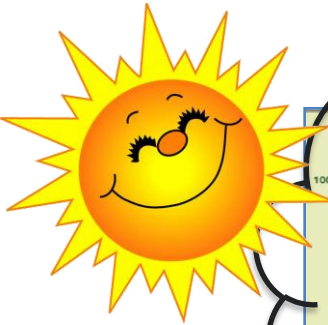


- D'aqüífer
- Sistema pressuritzat
- Per canals i basses de regulació

➤ OBJECTIU: DIPOSITAR L'AIGUA DE LA MILLOR MANERA POSSIBLE PERQUÈ LA PLANTA PUGUI CAPTAR-LA.

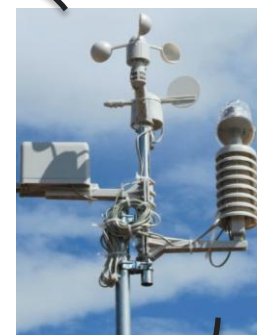
- CRITERIS HIDRÀULICS : UNIFORMITAT DE REG
- CRITERIS AGRONÒMICS: DESUNIFORMITZAR



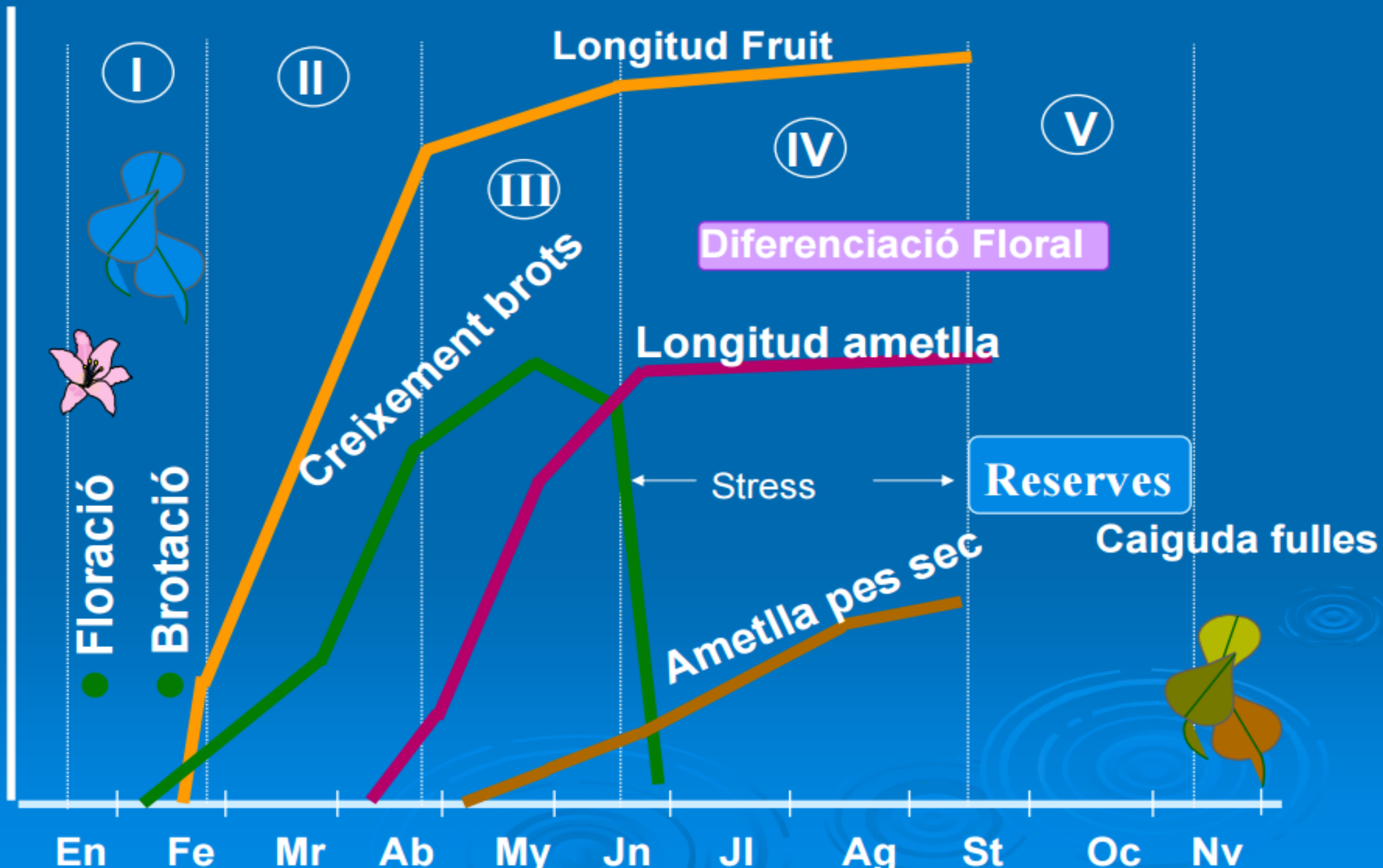


$$ET_o \times K_c \text{ factor} = ET_c$$

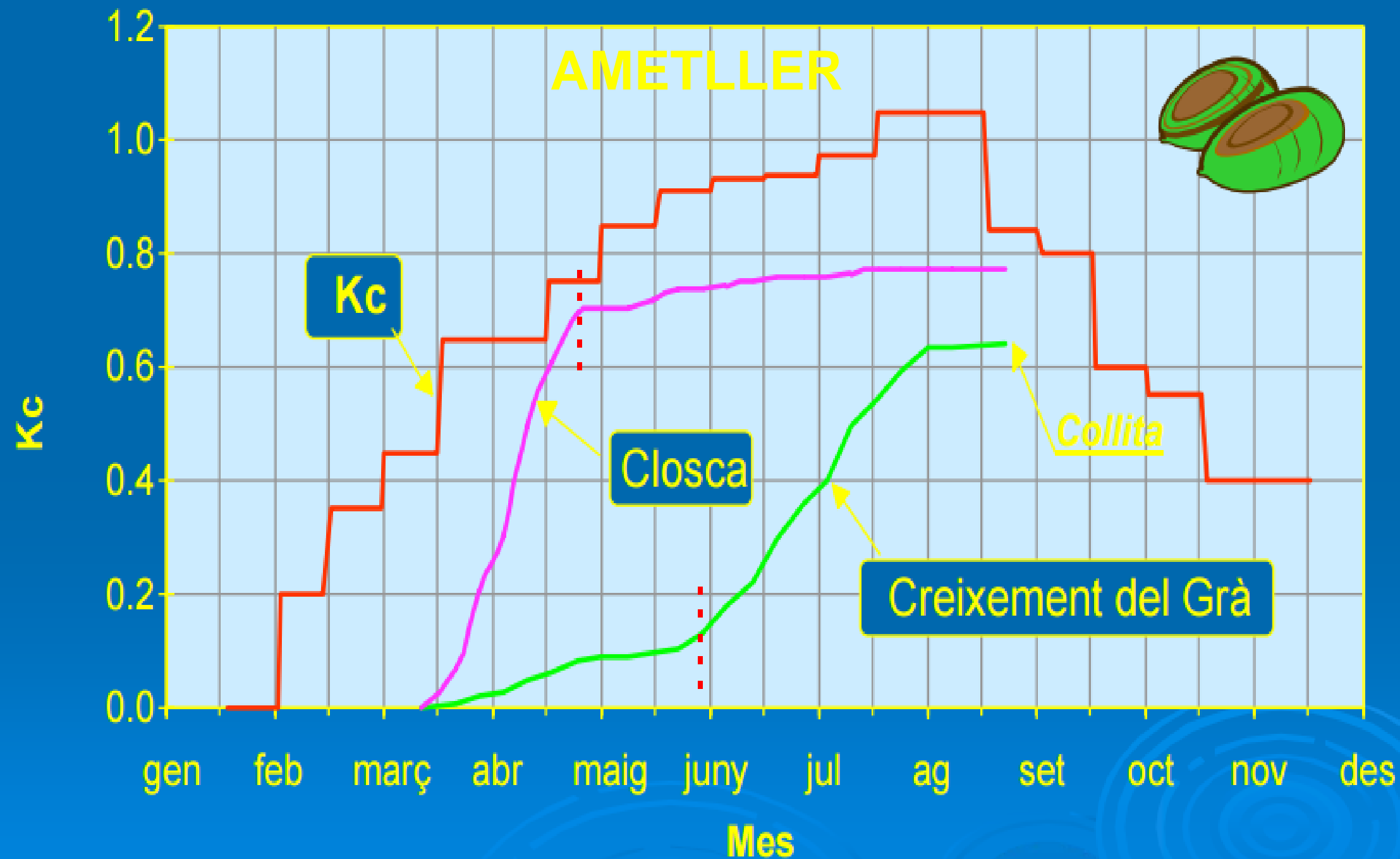
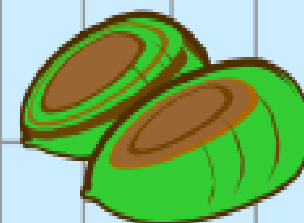
cultivo bien regado
condiciones agronómicas óptimas

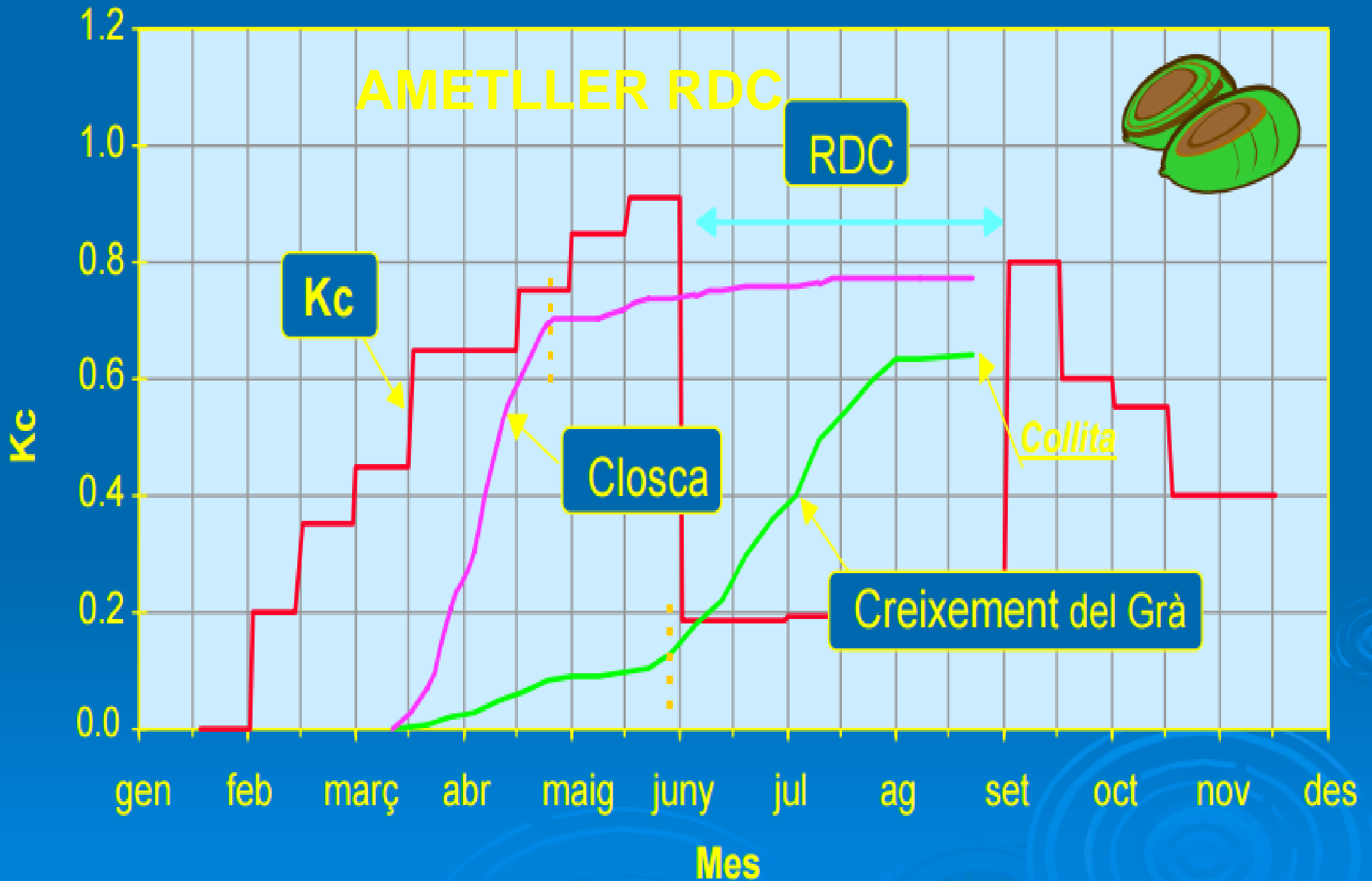


N.P.K



AMETLLER





- El projecte agrícola està condicionat al Sistema d'abastament (dotacions d'aigua), al tipus de sòl i a la climatologia de la zona.
- Un maneig eficient del reg precisa conèixer les necessitats hídriques en cada fase del cicle anual de creixement per a cada espècie i varietat.

**Gràcies per la
vostra atenció.**

soriguē