

Eines d'Integració de la Informació entre Gestor, Regulador i Usuari



Índex

Reflexió Inicial

**App
*Smart aqua***

**Projecte
*Smart Water***

Conclusions

Què ens fa replantejar l'eficàcia dels nostres canals de comunicació actuals?

s. XX



Espais Físics

- To més **directe** i personal
- Major **velocitat**
- **Menys temps** de resposta

s. XXI



Persones



Claus per una comunicació eficaç

Analitzar i tractar la informació

Racionalitzar les comunicacions

Què? Quan? Com?

- **Adaptabilitat**
- **Eficiència**
- **Transparència**
- **Participació**

Objectius

- Desenvolupar una eina capaç de millorar en...

... **eficiència** en la gestió

Optimització de recursos

Sostenibilitat mediambiental

... **participació** ciutadana

Millor servei

Major **satisfacció**

- Fomentar la transferència del coneixement i la coordinació

integració de solucions

interacció entre serveis

Smart City / Smart Services

Requisits

- Interès, inquietud, motivació ...
- Estreta relació de **recolzament i col·laboració** entre **Gestor i Regulador**

Conveni de col·laboració:

Universitat de Cantàbria
Fundació Leonardo Torres Quevedo
Ajuntament de Santander
Aqualia



Pla d'Acció

Fase 1: definició de sector intel·ligent

Fase 2: desplegament de la xarxa de sensors

Fase 3: modelització del sistema

Fase 4: anàlisi d'informació obtinguda i disseny d'aplicacions

Fase 5: desenvolupament d'aplicacions per la gestió i utilitats pel ciutadà

Pla d'Acció

Fase 1: definició de sector intel·ligent

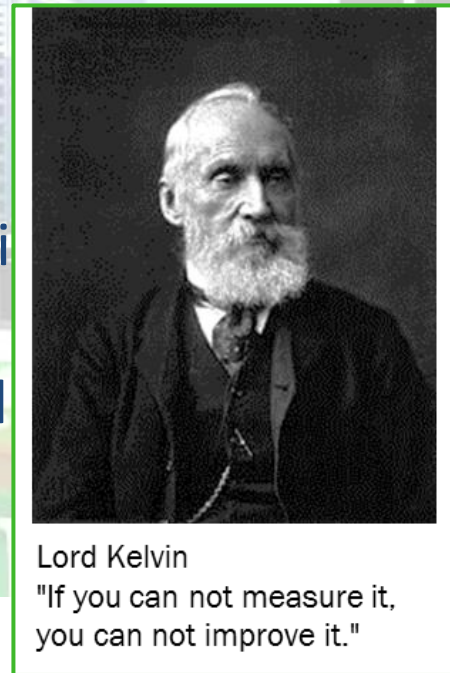
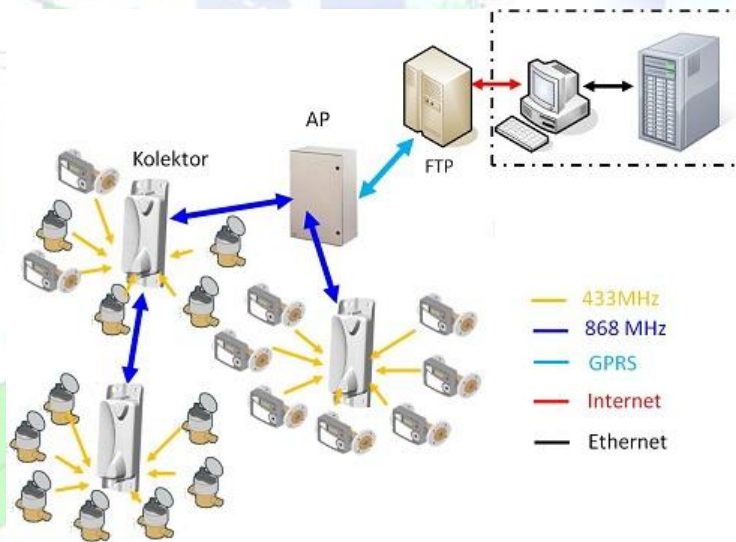


Pla d'Acció

Fase 1: definició de sector intel·ligent

Telecontrol / Telegestió
Telelectura
Paràmetres / Punts Crítics

Fase 2: desplegament de la xarxa de sensors



Pla d'Acció

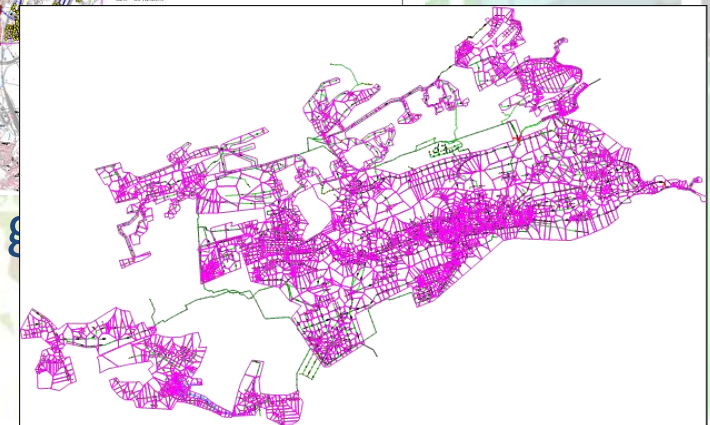
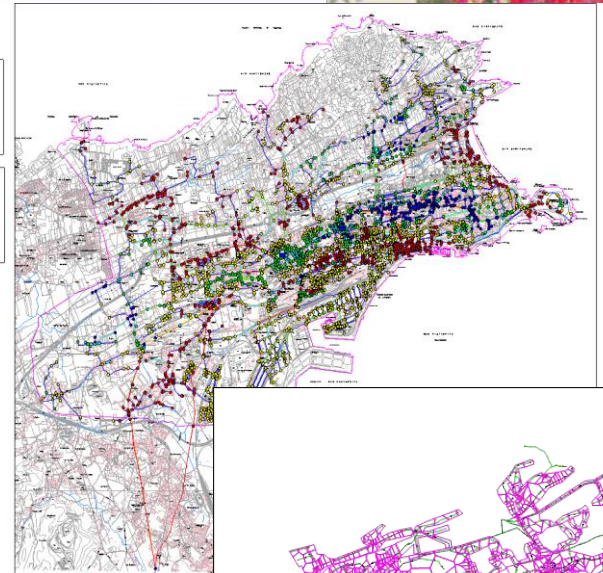
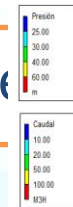
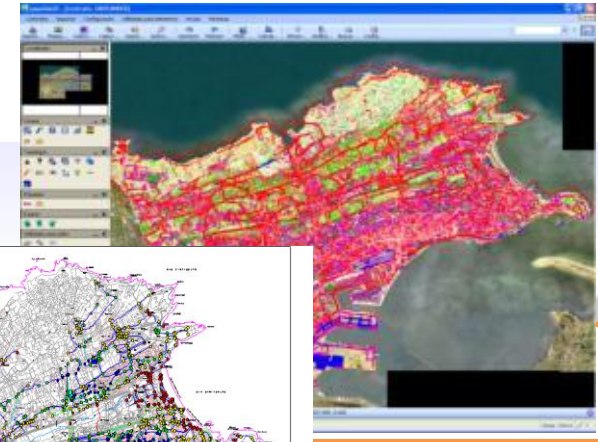
Fase 1: definició de sector intel·ligent

Fase 2: desplegament de la xarxa de

Fase 3: modelització del sistema

Fase 4: anàlisi d'informació obtingu

Fase 5: desenvolupament d'aplicacions per la g



Pla d'Acció

Fase 1: definició c

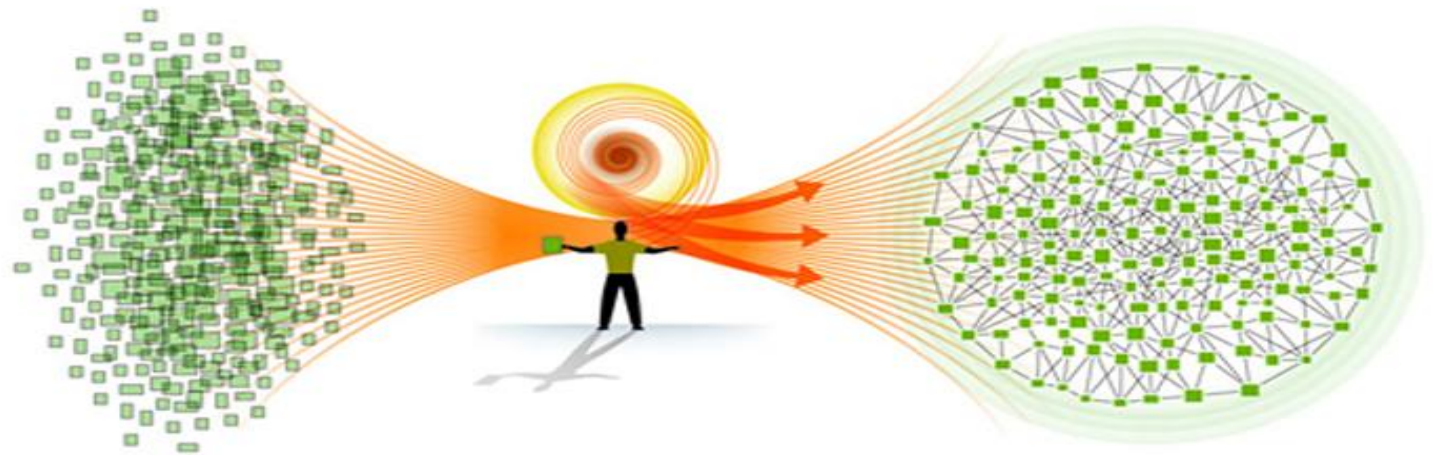
Fase 2: desplegan

Fase 3: modelitza

Fase 4: anàlisi d'informació obtinguda i disseny d'aplicacions

Fase 5: desenvolupament d'aplicacions per la gest

+ experiència
+ report canals actuals



Pla d'Acció

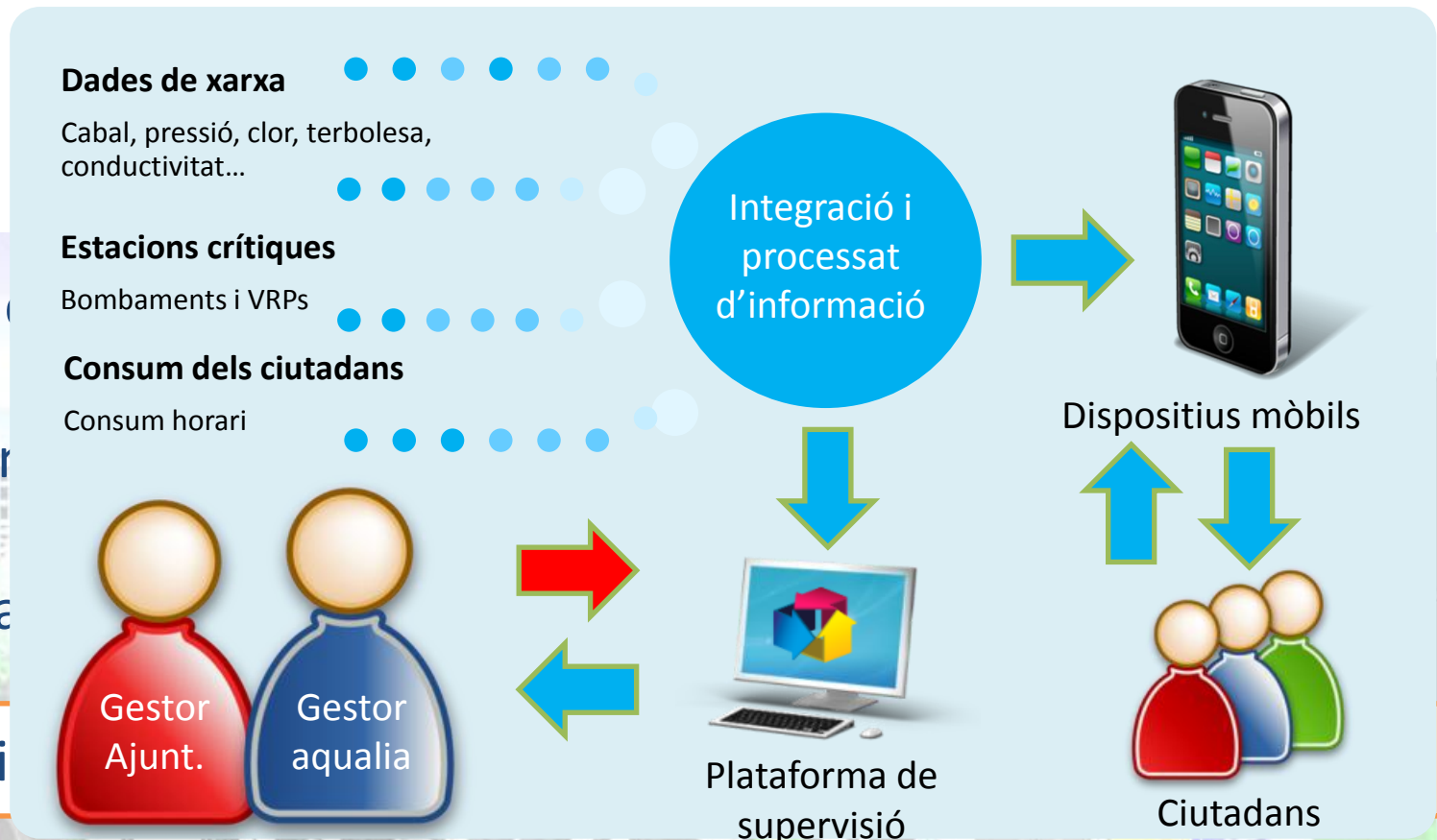
Fase 1: definició

Fase 2: desplegar

Fase 3: modelitza

Fase 4: anàlisi d'i

Fase 5: desenvolupament d'aplicacions per la gestió i utilitats pel ciutadà



Smart Service

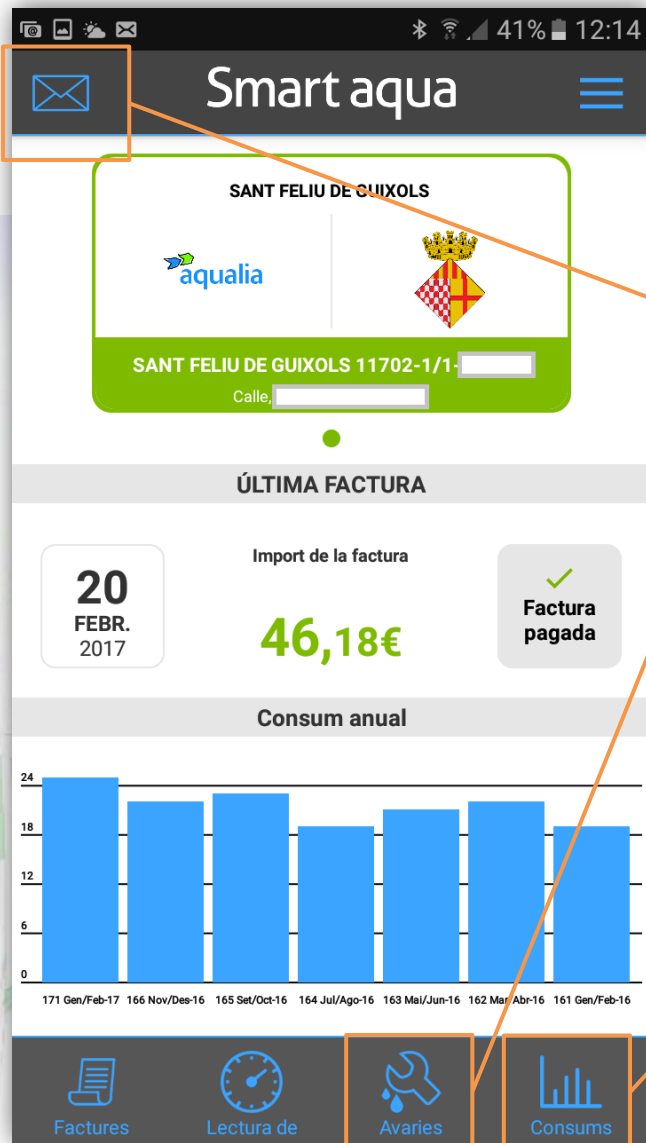
Projecte Smart Water

App Smart aqua



Eines d'Integració de la Informació entre Gestor, Regulador i Usuari

App Smart aqua



The home screen of the Smart aqua app for Sant Feliu de Guixols. It features a header with the app name and a menu icon. Below is a user profile section with the company logo and name. A section for the latest bill shows the date (20 FEBR. 2017) and amount (46,18€), with a 'Factura pagada' status. At the bottom, there is a bar chart for annual consumption and a navigation bar with icons for 'Factures', 'Lectura de', 'Avaries', and 'Consums'.

Smart aqua

SANT FELIU DE GUIXOLS

aqualia

SANT FELIU DE GUIXOLS 11702-1/1

ÚLTIMA FACTURA

20 FEBR. 2017

Import de la factura

46,18€

Factura pagada

Consum anual

Factures, Lectura de, Avaries, Consums



The incident report screen in the Smart aqua app. It prompts the user to describe the incident and provides a text input field with the example text 'Aigua abundant a la calçada'. Below this, there is a section for uploading photos with a camera icon and a 'Continuar' button.

Smart aqua

Comunicació de l'avaria


Indica'ns els detalls de la incidència

Descriu la incidència

Aigua abundant a la calçada

Si és possible, fer alguna fotografia

Continuar

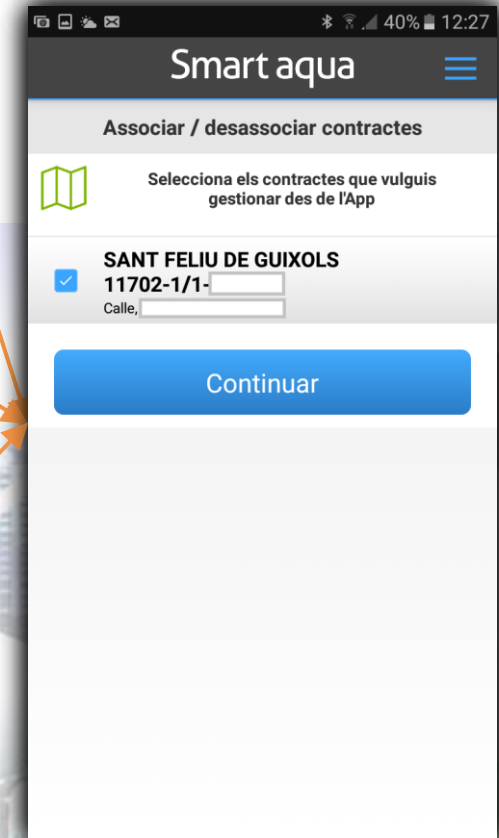
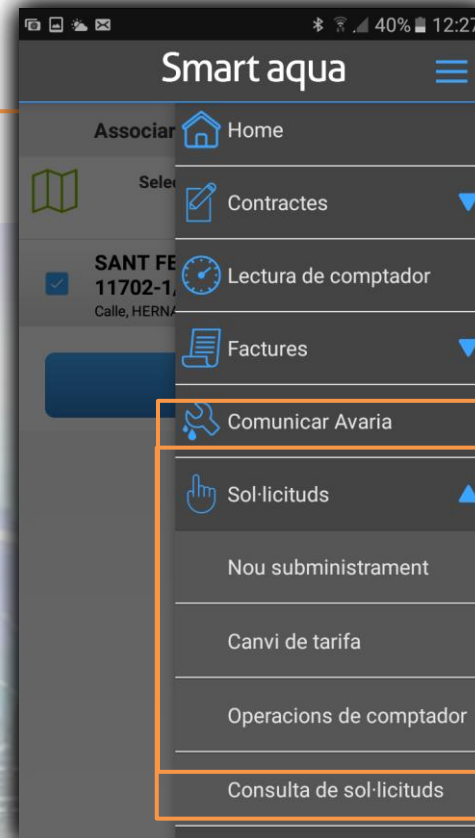


A screen showing a bar chart for consumption data. The chart has a 'consultar' button at the bottom.

consultar

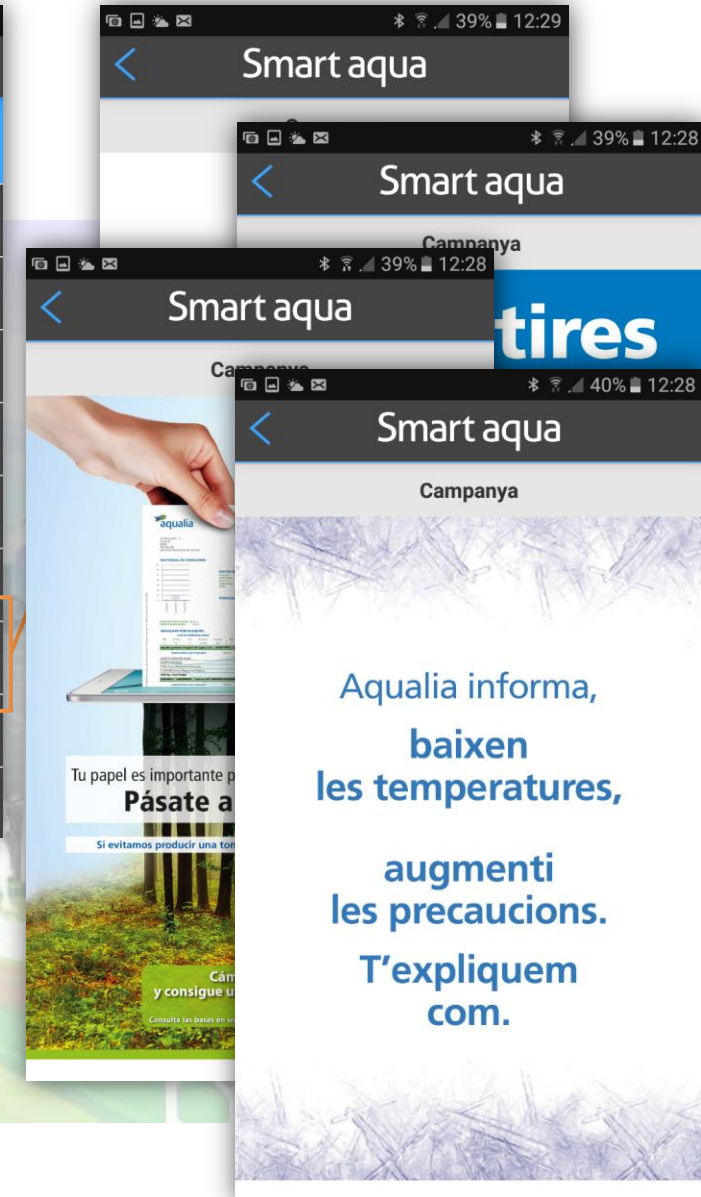
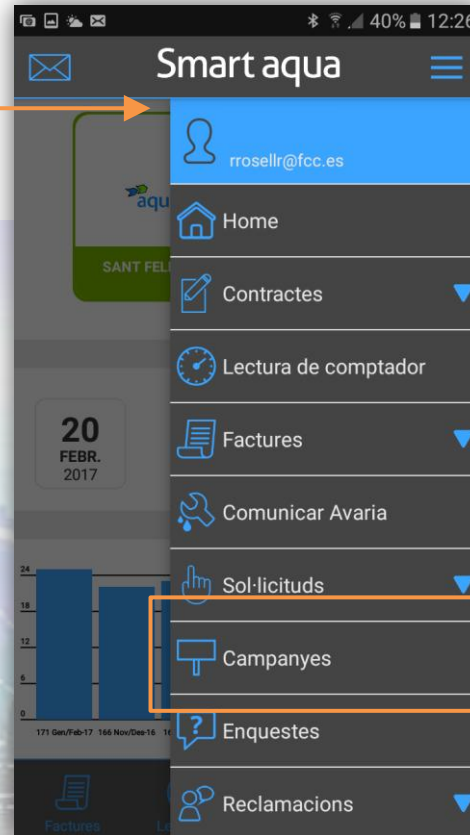
Eines d'Integració de la Informació entre Gestor, Regulador i Usuari

App Smart aqua



Eines d'Integració de la Informació entre Gestor, Regulator i Usuari

App Smart aqua



Eines d'Integració de la Informació entre Gestor, Regulador i Usuari

App Smart aqua

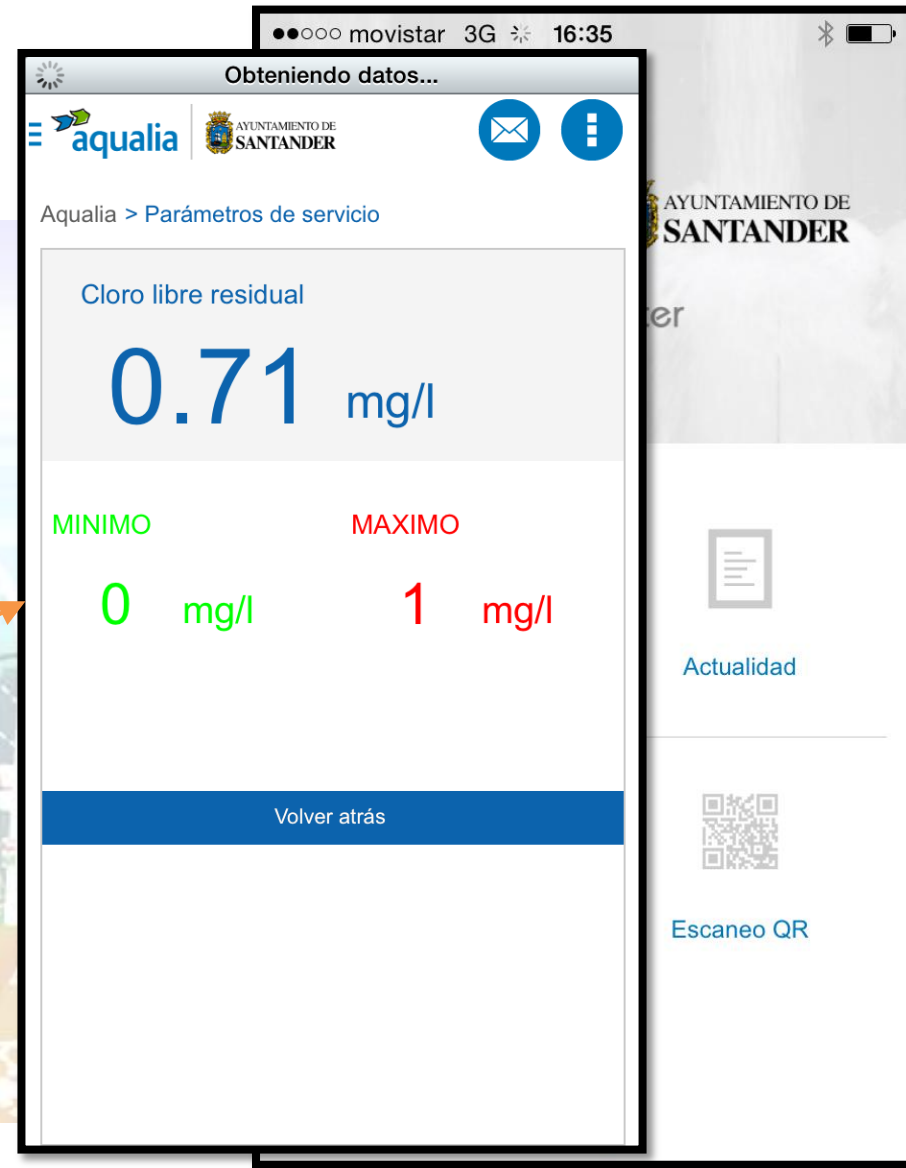
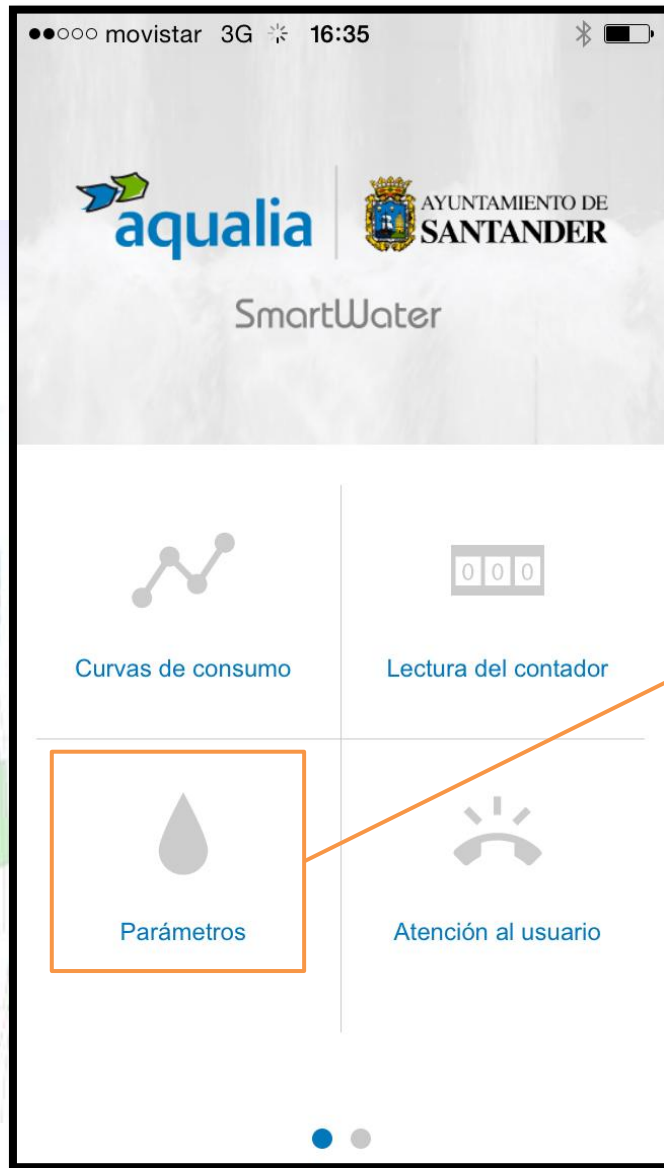


The "Reclamació" (Complaint) form in the Smart aqua app includes the following fields and options:

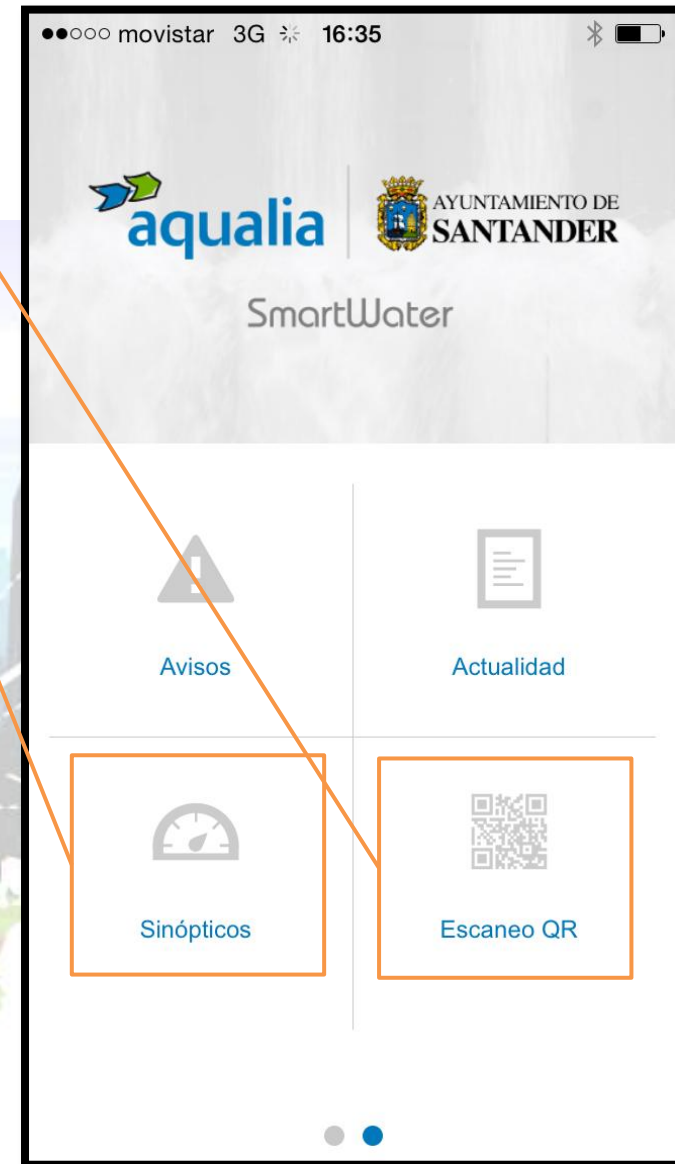
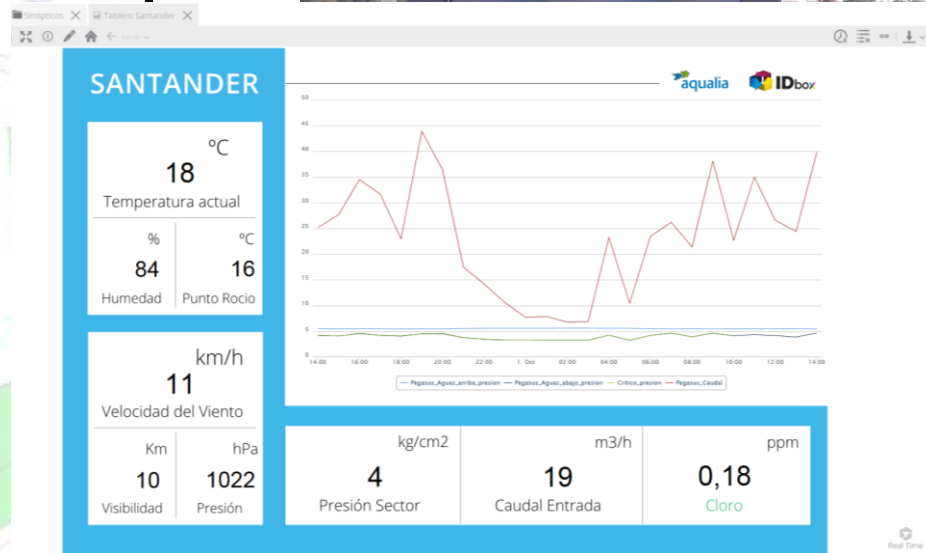
- Location: SANT FELIU DE GUIXOLS
- Address: SANT FELIU DE GUIXOLS 11702-1/1- and a "Calle:" field.
- Motiu de la reclamació (Reason for complaint): dropdown menu.
- Detall de la reclamació (Details of the complaint): dropdown menu.
- Descriu la reclamació... (Describe the complaint...): text input field.
- Indiqui una adreça de correu per respondre a aquesta reclamació (Indicate an email address to respond to this complaint): email input field.
- telèfon... (phone number): phone input field.

Eines d'Integració de la Informació entre Gestor, Regulador i Usuari

App Smart aqua



App Smart aqua



Eines d'Integració de la Informació entre Gestor, Regulador i Usuari

Seguiment d'Objectius

- Desenvolupar una eina capaç de millorar en...

... **eficiència** en la gestió

Optimització de recursos ✓

Sostenibilitat mediambiental ✓

... **participació** ciutadana

Millor servei ✓

Major **satisfacció** ✓

- Fomentar la transferència del coneixement i la coordinació

integració de solucions

interacció entre serveis

Smart City / Smart Services ✓

Moltes gràcies per la seva atenció



Els animem a que es descarreguin de l'Store la nostra aplicació,
Smart aqua