

II Congrés de l'Aigua a Catalunya. Barcelona, març 2017

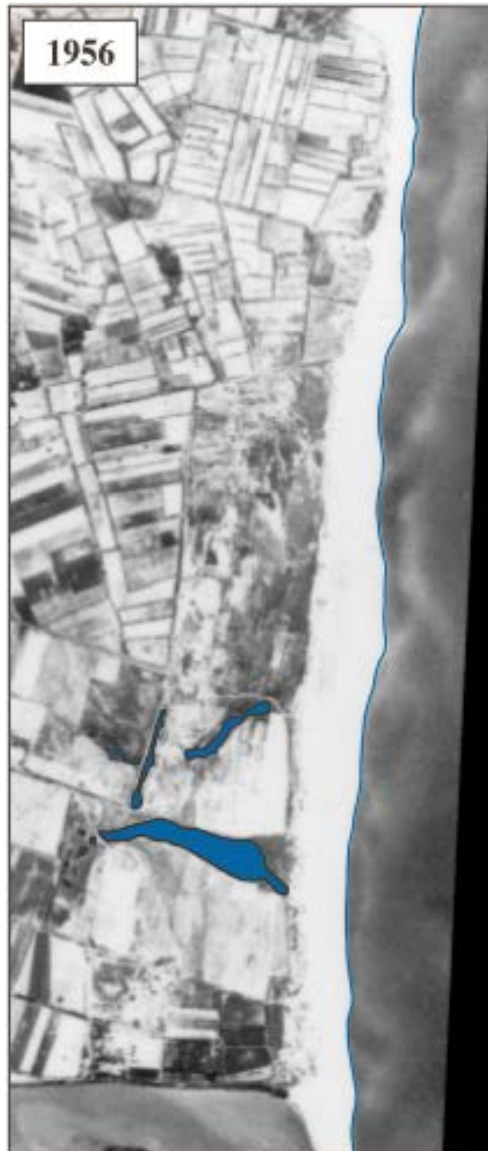


La restauració de la maresma de la Pletera Xavier Quintana



Foto: Francesc Ferrer

La maresma de la Pletera






-  Lagunas
-  Zonas urbanizadas
-  Camping

Figura 10. Evolución del paisaje en la Pletera en la segunda mitad del s. XX. Se observa la desaparición de gran parte de las lagunas y marismas tras la urbanización. Las flechas muestran el retroceso de la línea de costa.

El projecte Life Pletera



Desurbanització i recuperació de la funcionalitat ecològica dels sistemes costaners de la Pletera

- Període execució: Juliol 2014 – Juny 2018
- Pressupost: 2.528.148 Euros
- Objectius:
 1. Restaurar de forma integral i definitiva el conjunt de llacunes de la Pletera, recuperant la seva plena funcionalitat ecològica.
 2. Incrementar la capacitat de fixació de carboni dels sistemes costaners i contribuir a la reducció d'emissions de CO2.
 3. Mostrar al públic local i visitant la importància de la conservació del litoral, així com també, demostrar que zones altament pertorbades poden ser recuperades.
- Coordinador: Ajuntament de Torroella de Montgrí
- Socis: Universitat de Girona, Generalitat de Catalunya (Parc Natural del Montgrí, les Illes Medes i el Baix Ter), TRAGSA
- Cofinançadors: Diputació de Girona, Fundación Biodiversidad

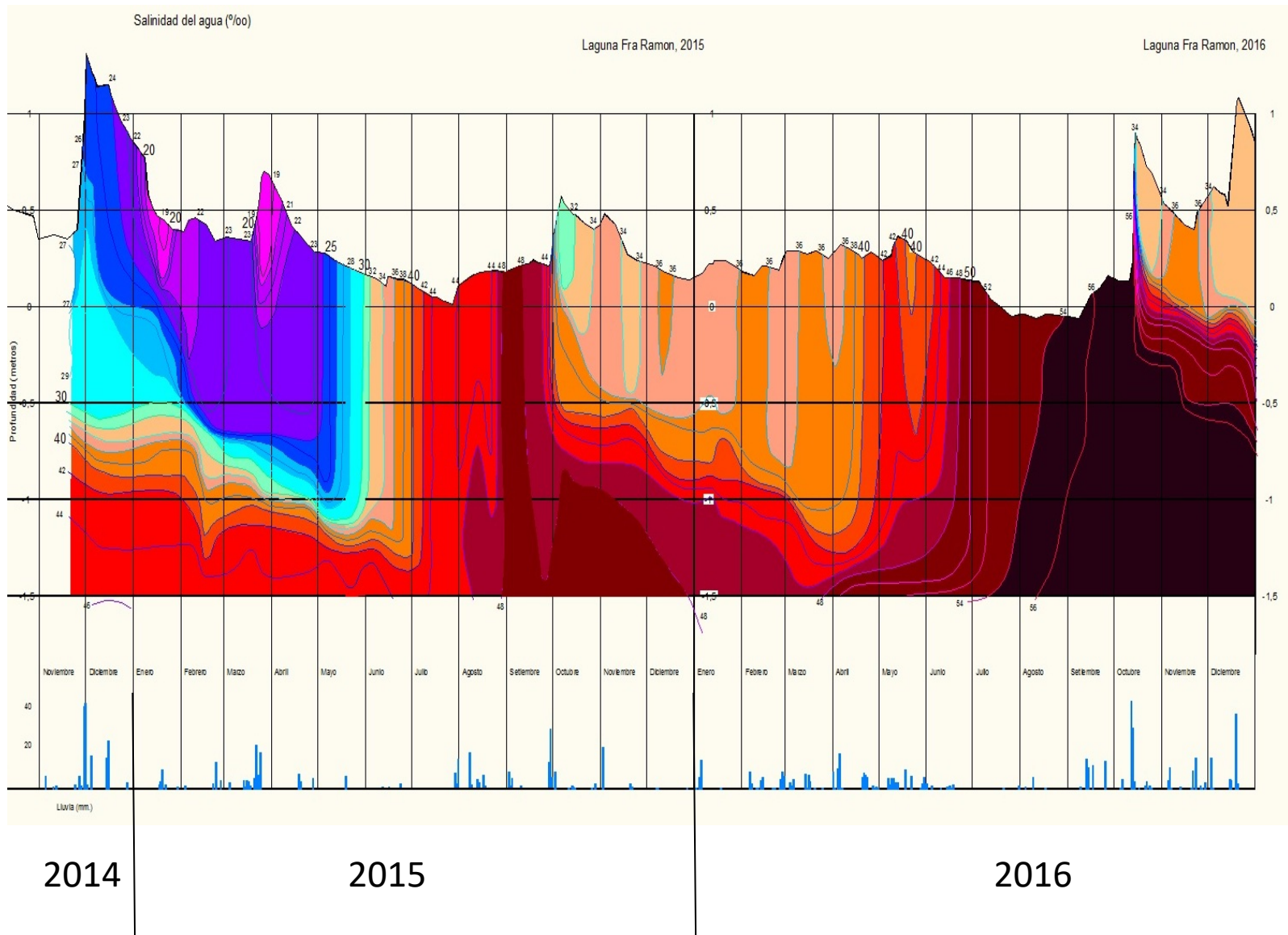


Diputació de Girona





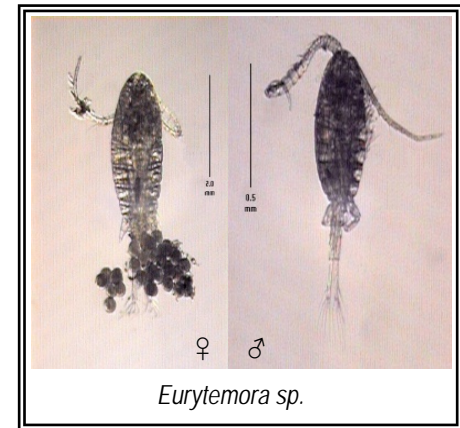
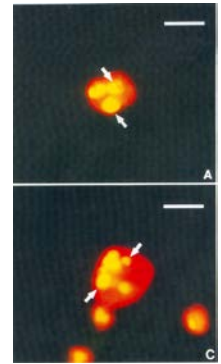
El funcionament ecològic de la Pletera



El fartet (*Aphanius iberus*)



Foto Josep Armengol



Críteris de restauració (5)

Críteri 1- Recuperació de la funcionalitat ecològica de la maresma

Disseny en bandes paral·leles: D - banda de duna litoral
G - banda de gradient
L - banda de llacunes
M - banda de maresma





Laminació d'aigua durant els temporals de mar. Resultats de la modelització hidràulica



Adaptando el Mediterráneo
al Cambio Climático

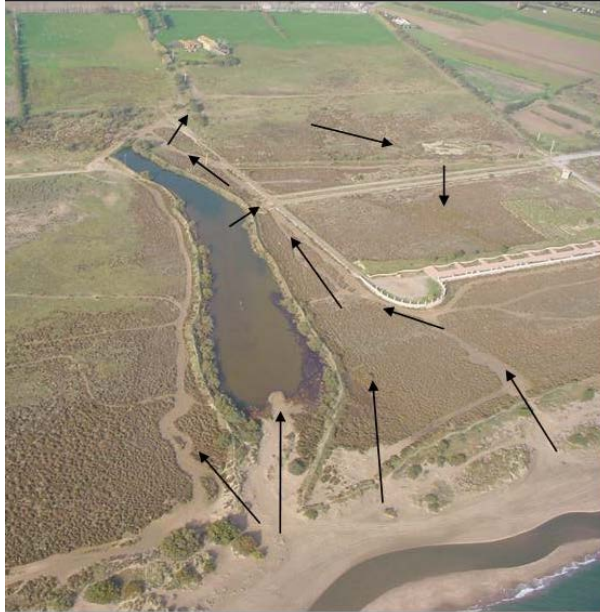
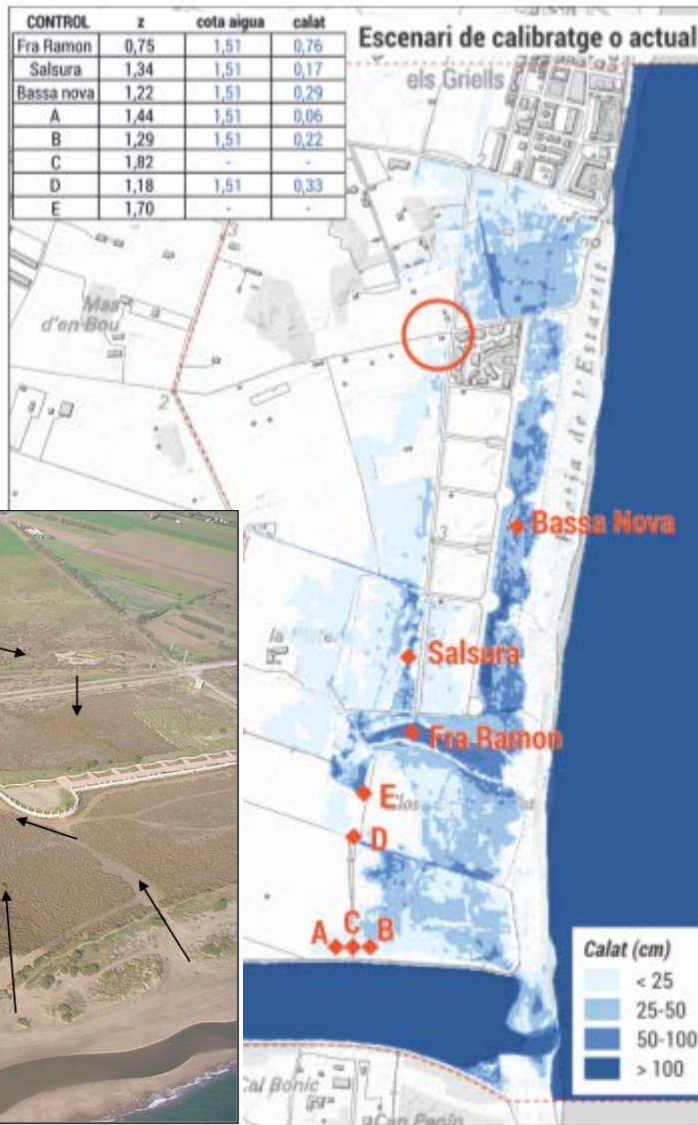
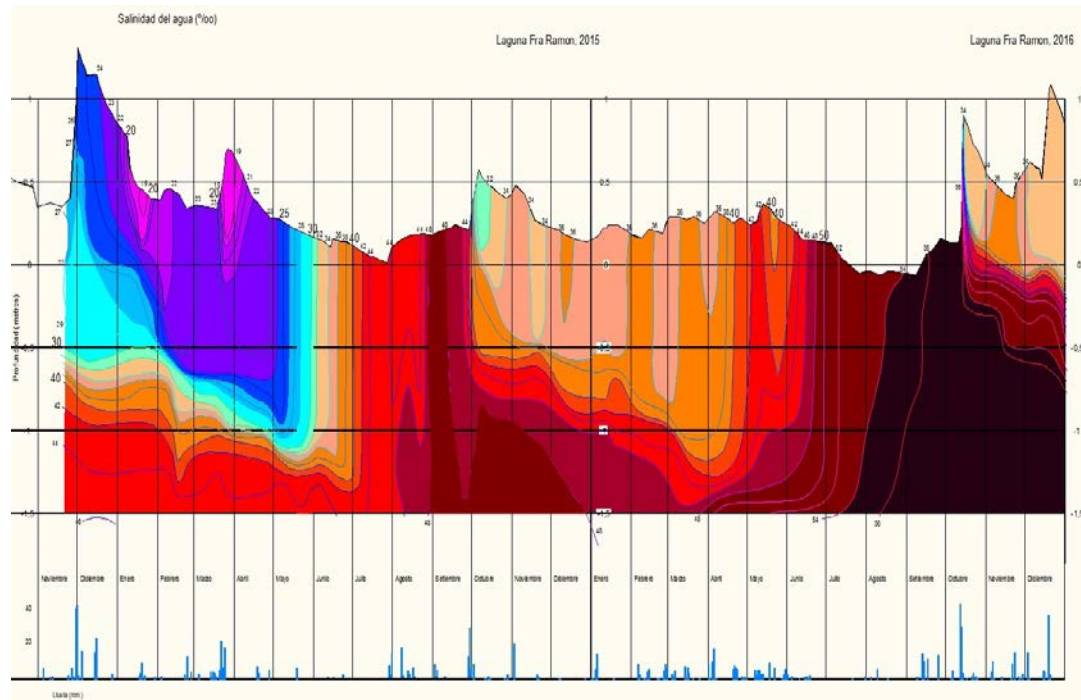


Figura 17.- Comparativa dels resultats de l'escenari de calibratge i escenari 1. Font: Elaboració pròpia, 2016.

Crteri 2- Conservació de les poblacions de fartet

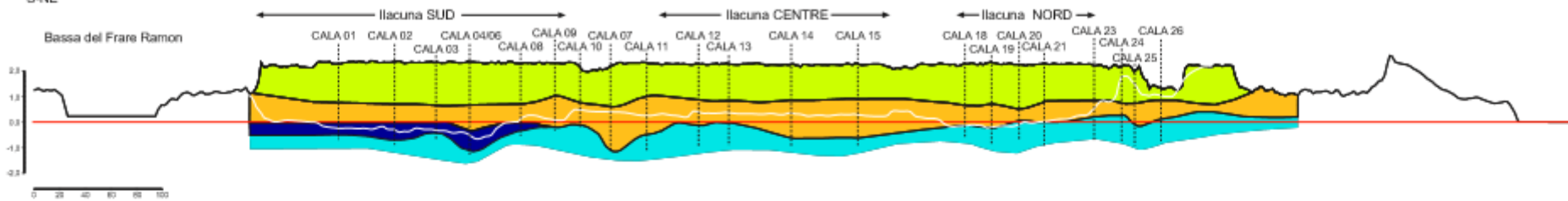


Gambusia holbrooki

PERFIL 01B

Eh 1:5.000 / Ev 1:225

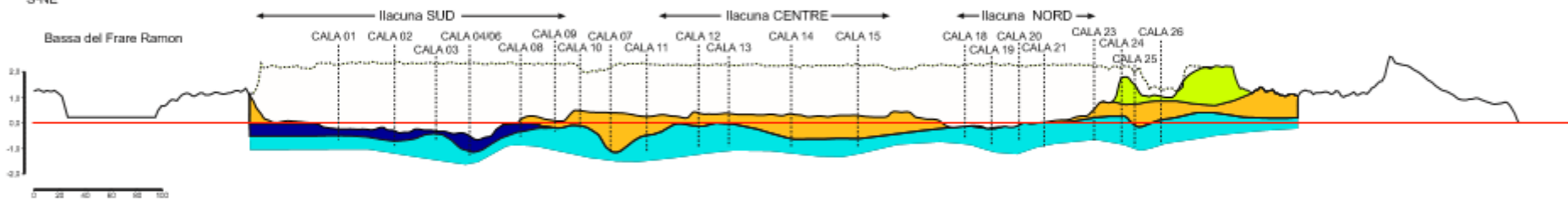
S-NE







PERFIL 01B

Eh 1:5.000 / Ev 1:225

S-NE



UNIDADES GEOMORFOLÓGICAS LITORALES

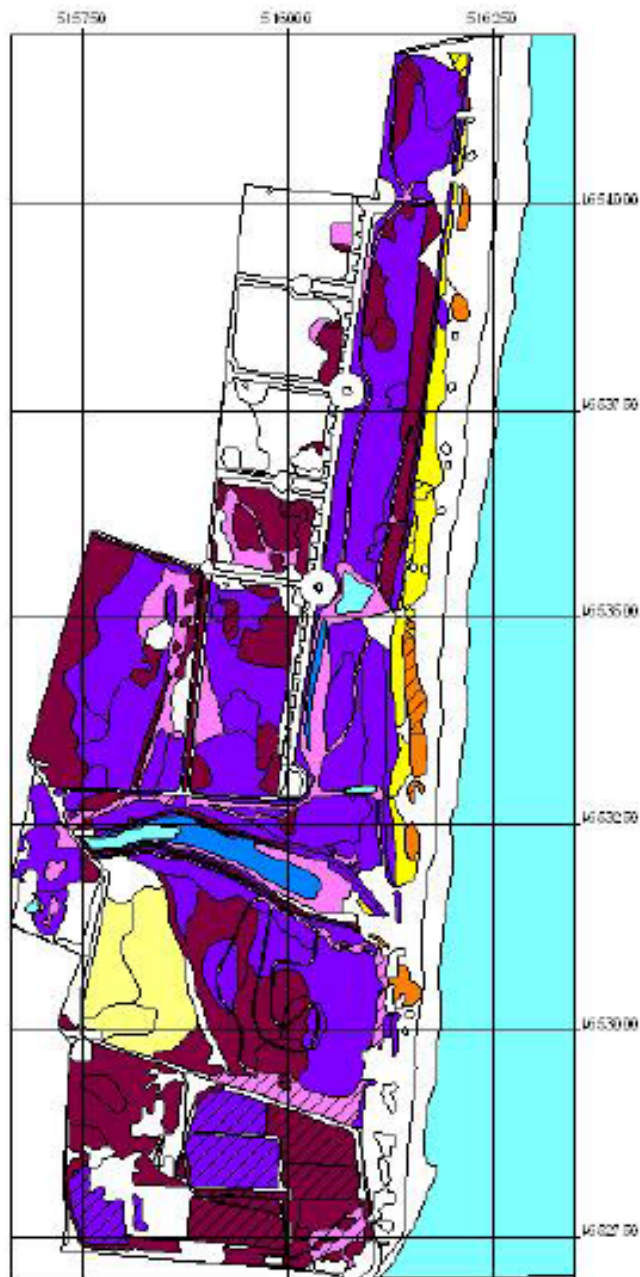
-  RELLENO ANTRÓPICO: Urbanización la Pletera
-  UNIDAD SUPERIOR: Facies marismales con influencia eólica y fluvial. Acuífero moderadamente salobre, heterogeneo, de tipología libre.
-  UNIDAD INTERMEDIA: Facies lagunares. Impermeables, Confinantes.
-  UNIDAD INFERIOR: Facies arenosas de cordón litoral. Acuífero salino parcialmente confinado.

 PERFIL TOPOGRÁFICO INICIAL

 PERFIL DE EXCAVACIÓN Y RESTAURACIÓN DE LAS LAGUNAS

 COTA CERO (0 msnm) o NIVEL DEL MAR

CrITERI 3- No intervenció en àrees que conserven interès ecològic



LEYENDA

- Lagunas costeras (1150)
- Vegetación anual pionera con *Salicornia* y otras especies de zonas fangosas o arenosas (1310)
- Matorrales halófilos mediterráneos y termoatlánticos (*Sarcocornetea fruticosae*) (1420)
- Pastizales salinos mediterráneos (*Juncetalia maritimi*) (1410)
- Dunas móviles embrionarias (2110)
- Dunas móviles de litoral con *Ammophila arenaria* (dunas blancas) (2120)
- Dunas fijas del litoral del *Crucianellion maritimae* (2210) + Dunas con céspedes del *Brachypodietalia* y de plantas anuales (2240)

Hàbitats de interès comunitari	Àrea (ha)	Porcentaje (%)
Lagunas costeras (1150)	0,73	1,23
Vegetación anual pionera con <i>Salicornia</i> y otras especies de zonas fangosas o arenosas (1310)	4,10	6,91
Pastizales salinos mediterráneos (<i>Juncetalia maritimi</i>) (1410)	10,83	18,25
Matorrales halófilos mediterráneos y termoatlánticos (<i>Sarcocornetea fruticosae</i>) (1420)	15,03	25,33
Dunas móviles embrionarias (2110)	1,44	2,43
Dunas móviles de litoral con <i>Ammophila arenaria</i> (dunas blancas) (2120)	0,66	1,11
Dunas fijas del litoral del <i>Crucianellion maritimae</i> (2210)	1,46	2,45
Dunas con céspedes del <i>Brachypodietalia</i> y de plantas anuales (2240)	0,59	0,99
Total	34,85	58,70

Figura B2a4: Mapa de los hábitats de interés comunitario presentes en la Pletera y su estado de conservación. Las polígonos que aparecen con un trama rayada superpuesta indican estados de conservación subóptimos dentro del mismo tipo de hábitat. Cuadrículas UTM de 250 m de lado.

Criteria 4- Recuperació de la cota topogràfica antiga

1945 - 2015



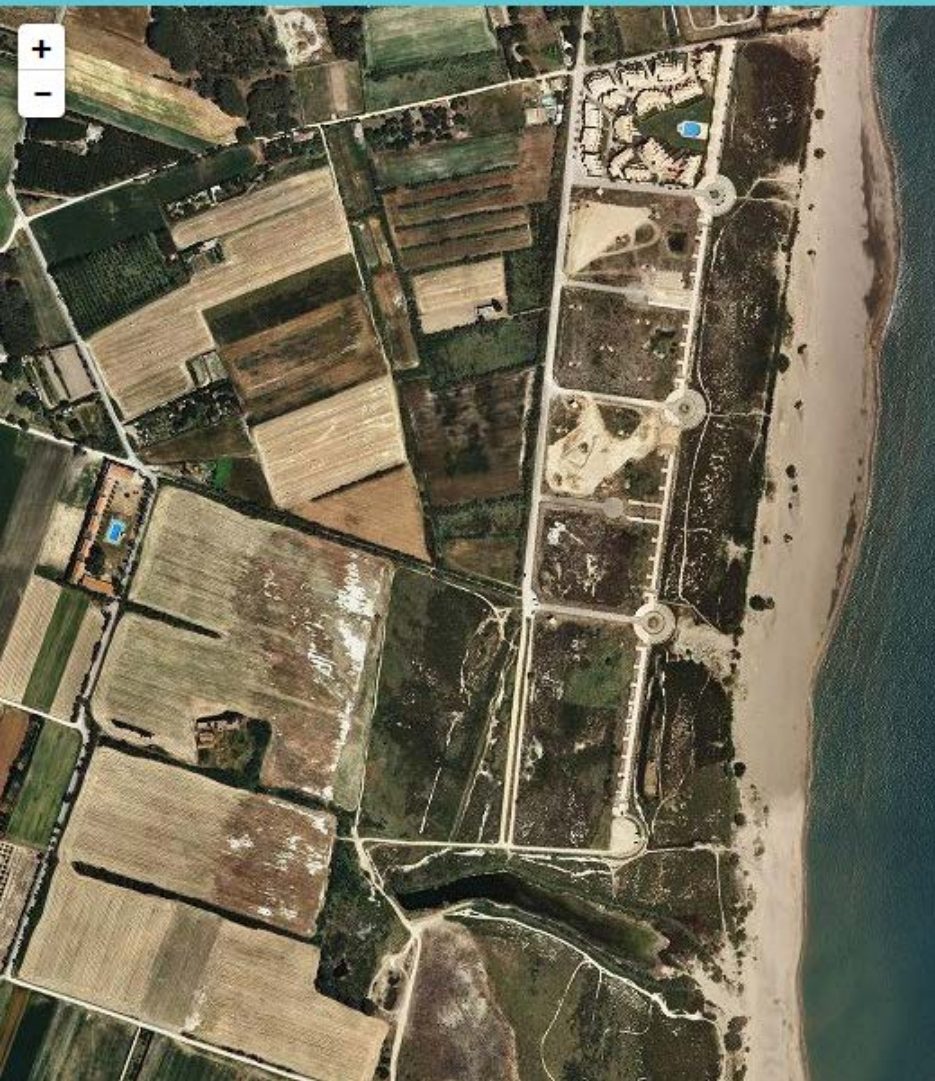
L'ull del temps

Criteria 5- Disseny que recordi que hi havia hagut un procés incomplet d'urbanització





Ortoimatge 2015



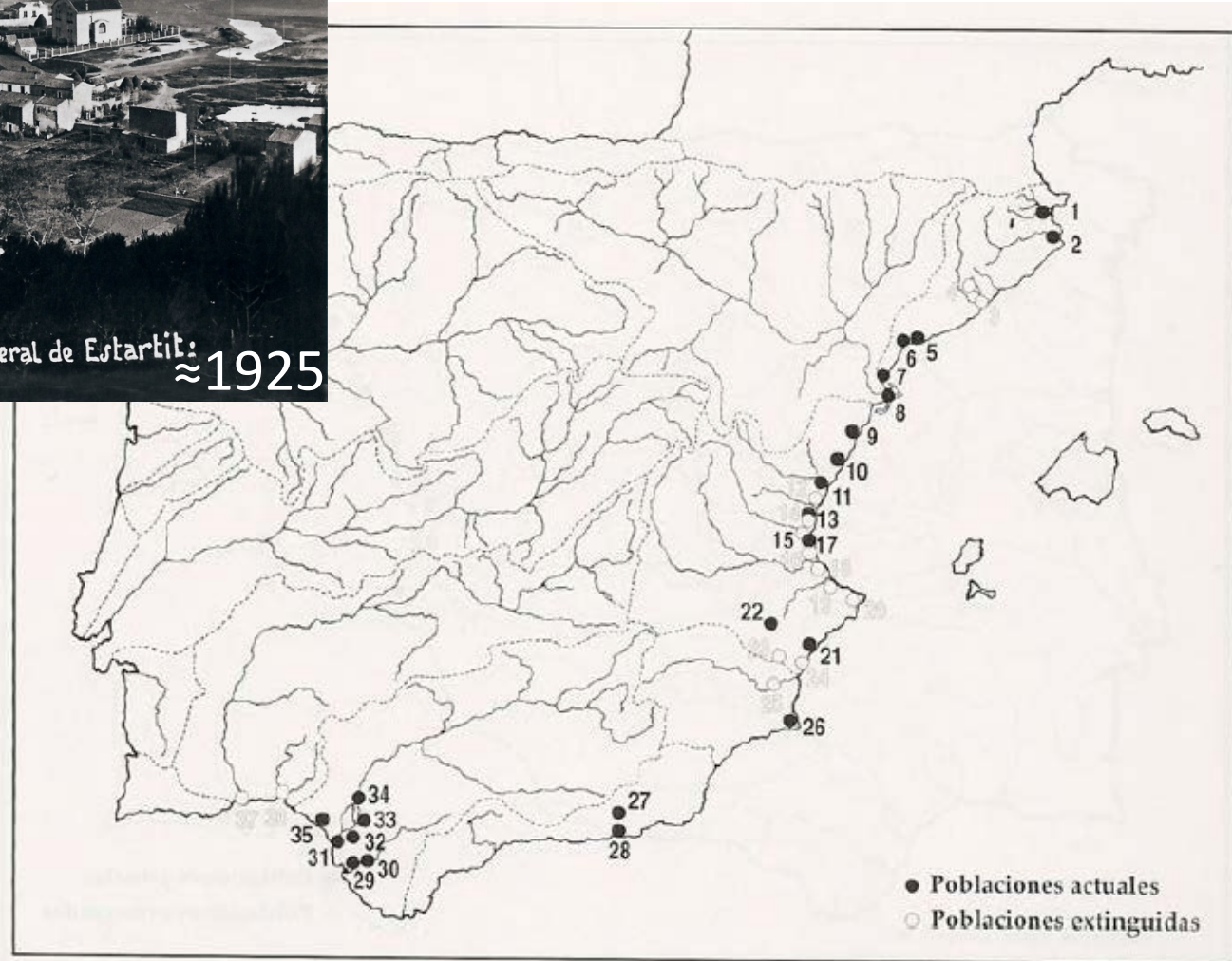
Temporal gener 2017



La Pletera a llarg termini



La Pletera a llarg termini





Moltes gràcies!!
Més informació: www.lifepletera.com