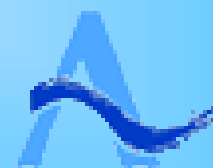


Qualitat aigua d'entrada i sortida a l'ETAP Montfullà

Aigües de Girona, Salt i Sarrià de Ter S.A.
Montfullà 2017



Qualitat de l'aigua entrada ETAP

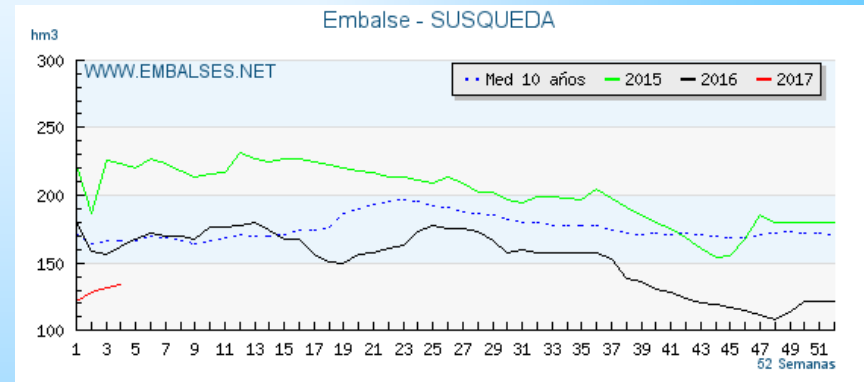
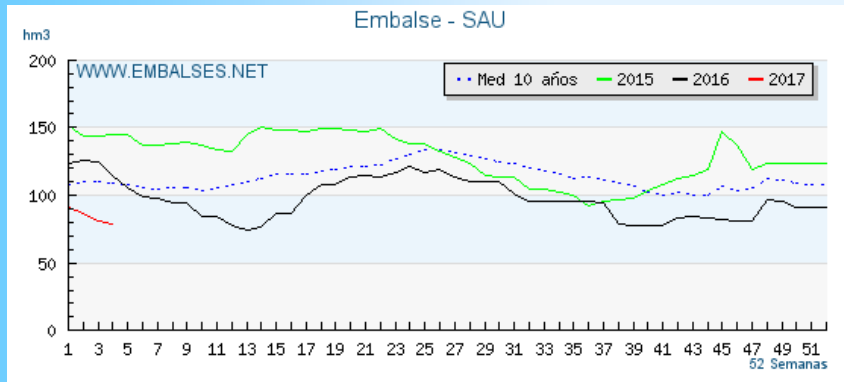
Depen de:

- Del Sistema Sau-Susqueda-Pasteral II



- Del règim de pluviositat

Qualitat de l'aigua entrada ETAP



Qualitat de l'aigua entrada ETAP



Paràmetres Entrada ETAP

- Compostos nitrogenats: Nitrat, Nitrits i Amoni
- Matèria Orgànica: TOC, Oxidabilitat, Precursors de Trihalometans,..
- Turbidesa
- Color
- Conductivitat
- Fòsfor
- Ferro
- Manganès
- Oxigen dissolt
- Plaguicides: Terbutilazina i Metolaclor
- Microcistines
- Geosmina
- Contaminants emergents: farmacèutics(carbamazepina, ibuprofè), cafeïna, DEET



Qualitat de l'aigua sortida ETAP



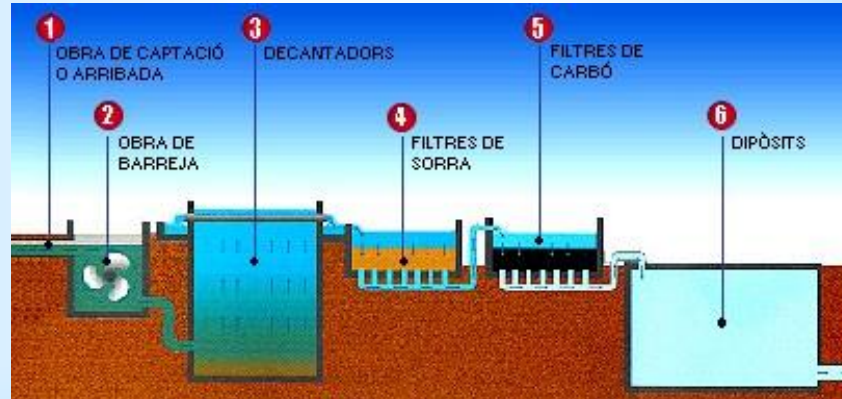
Qualitat de l'aigua sortida ETAP

Depen de:

- Dels paràmetres de qualitat de l'aigua d'entrada a l'ETAP
- Del Tractament de l'ETAP.



Tractament ETAP



1. Obra d'arribada
2. Obra de barreja : dosificació ClO_2 (oxidació de precursors de THM's) i Policlorur Alumini.
3. Decantació: disminució dels paràmetres de terbolesa, color, matèria Orgànica, Mn i Fe
4. Filtració per sorra: disminució dels paràmetres de terbolesa, color, matèria Orgànica, Mn i Fe
5. Filtració per CAG: disminució dels paràmetres de terbolesa, color, matèria orgànica, plaguicides, geosmina i microcistines(en general els compostos orgànics)
6. Sortida ETAP: Desinfecció amb cloració

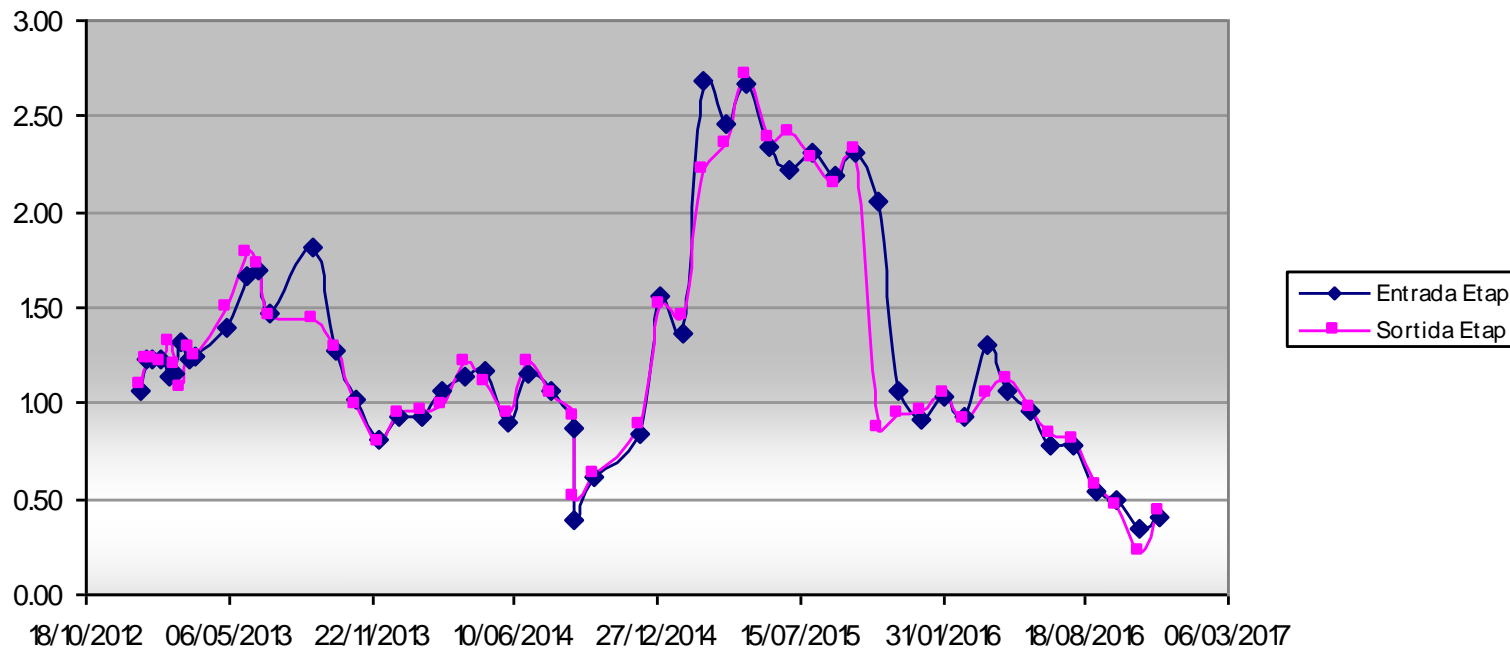
Paràmetres Sortida ETAP

- Compostos nitrogenats: Nitrat, Nitrits i Amoni
- Matèria Orgànica: TOC, Oxidabilitat
- Turbidesa
- Color
- Conductivitat
- Fòsfor
- Ferro
- Manganès
- Oxigen dissolt
- Plaguicides: Terbutilazina i Metolaclor
- Microcistines
- Geosmina
- Alumini
- Subproductes del tractament: Clorits, Clorats, Total Trihalometans.



Nitrogen

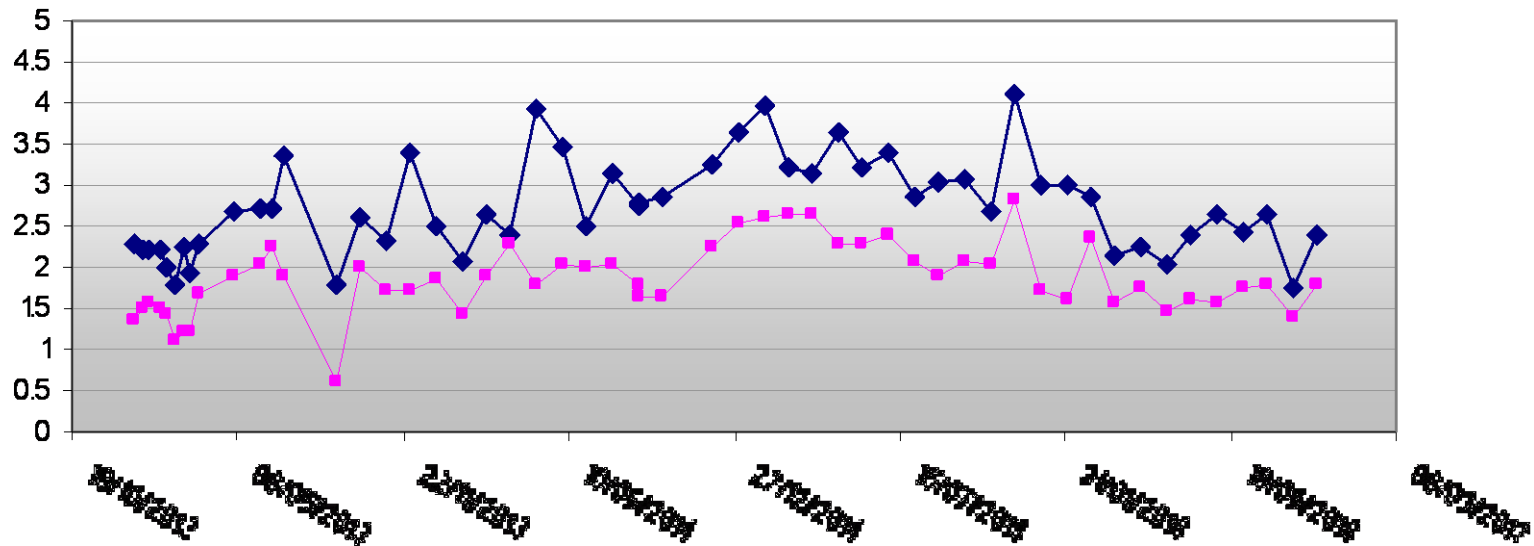
Nitrogen(mg/L)



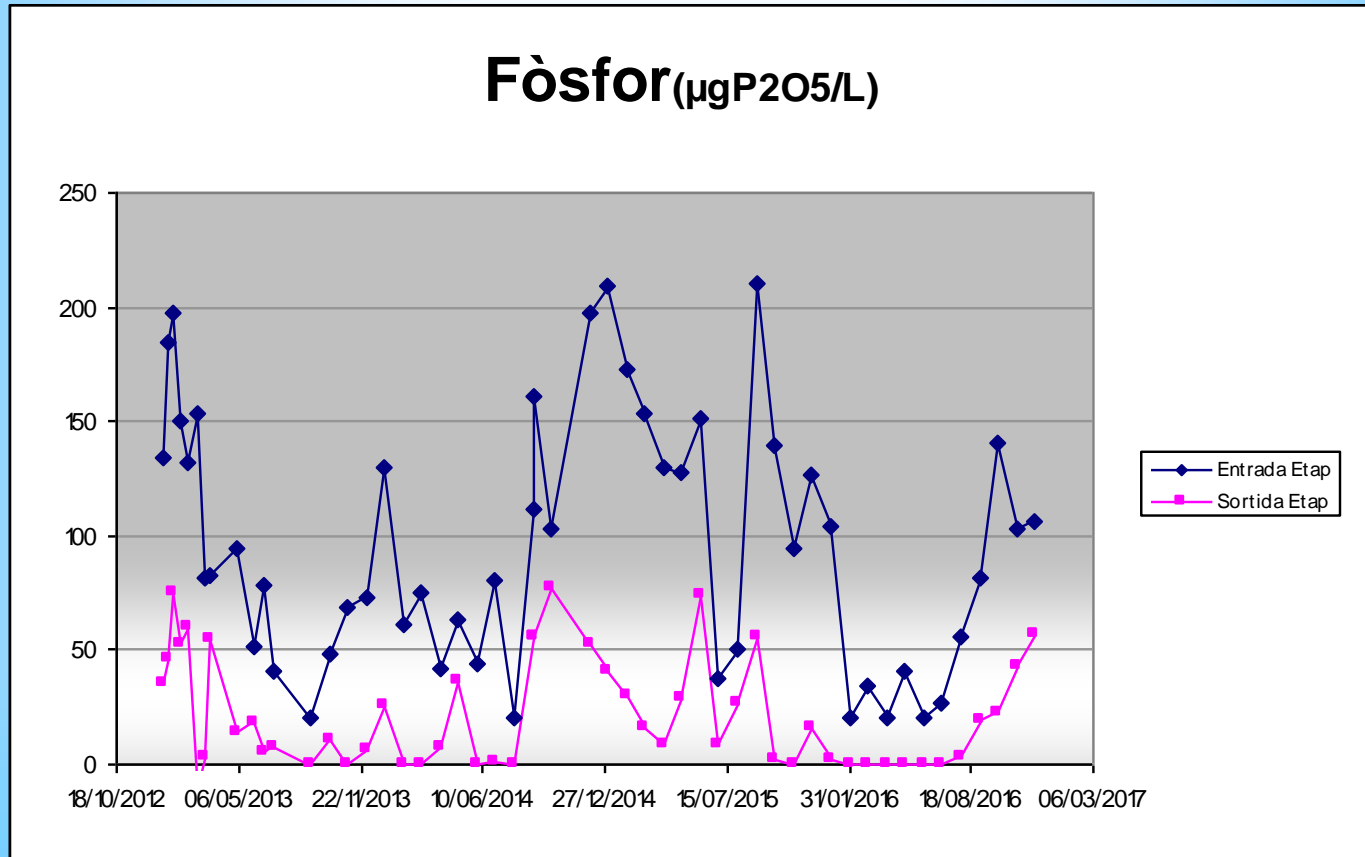
Matèria Orgànica

TOC (mg/L)

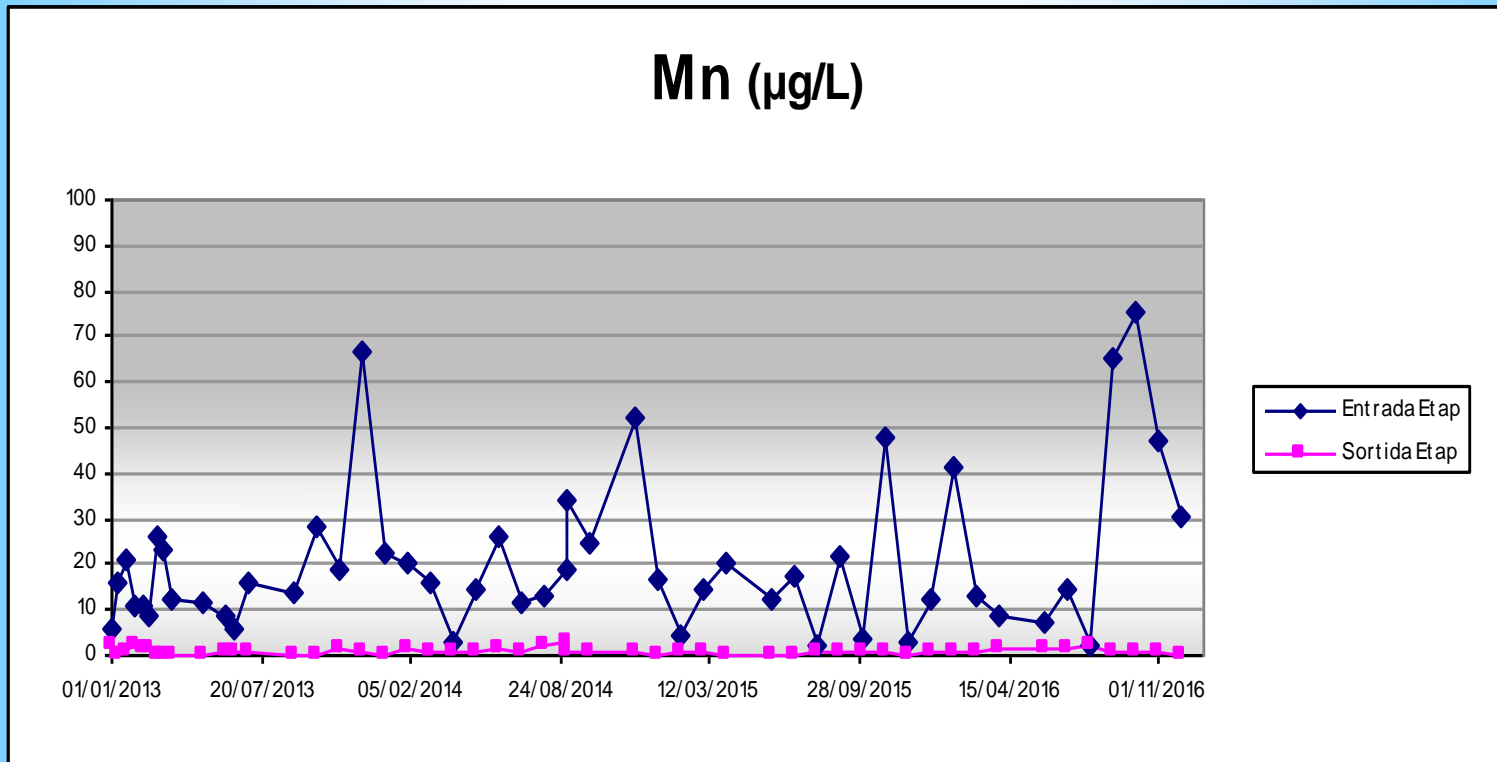
Entrada Etap
Sortida Etap



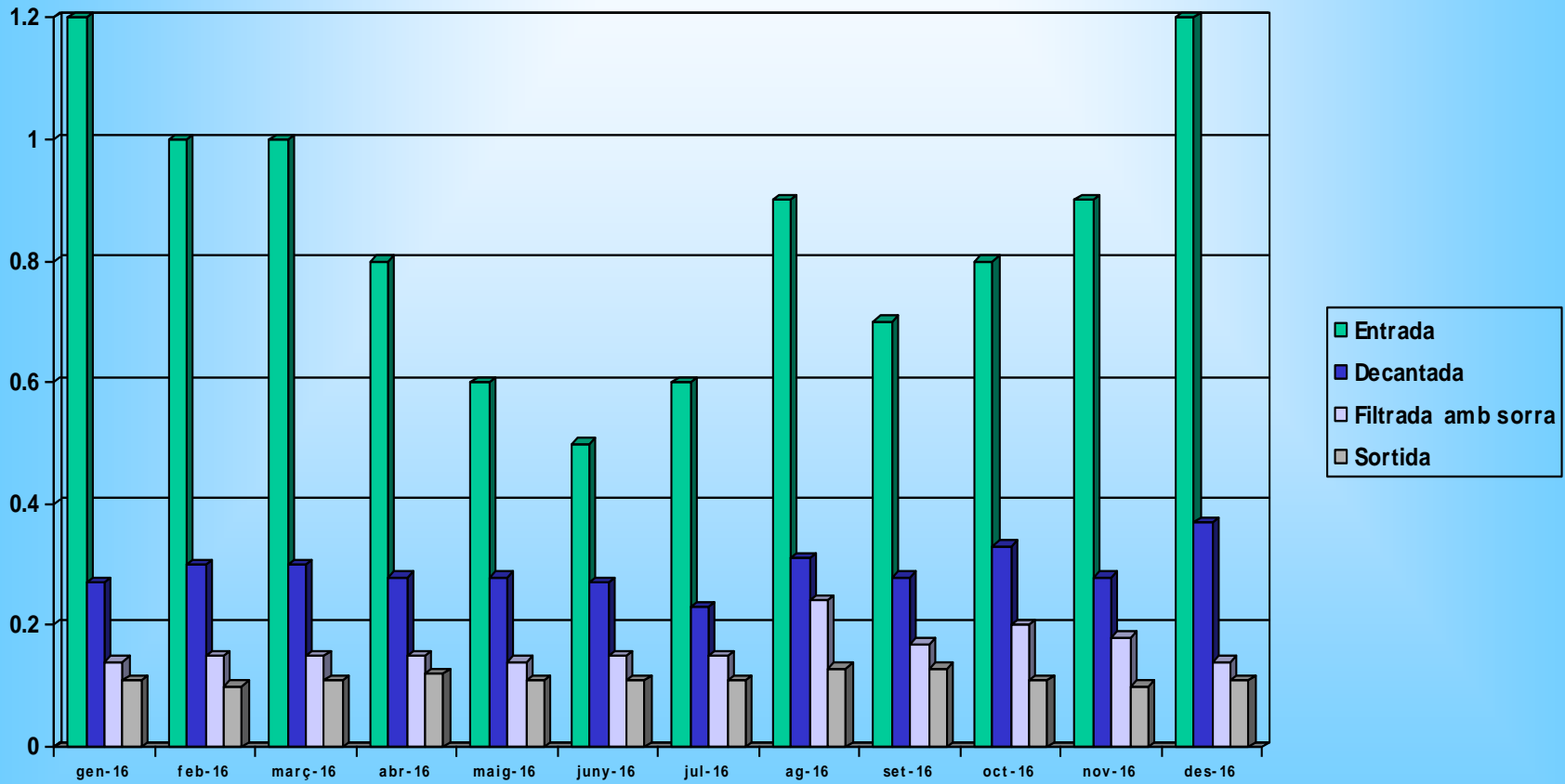
Fòsfor



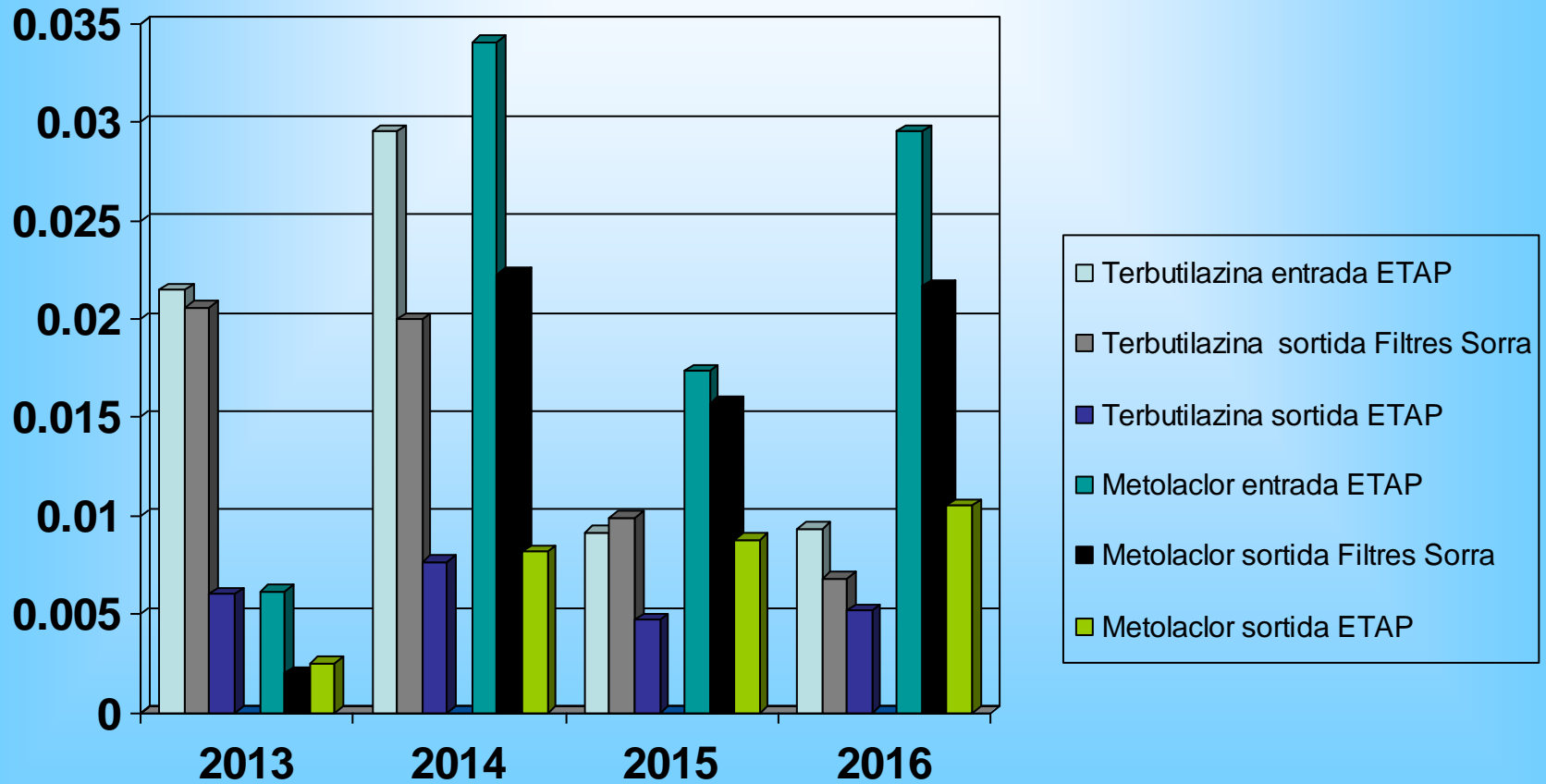
Manganès



Terbolesa



Plaguicides: Terbutilazina i Metolaclor



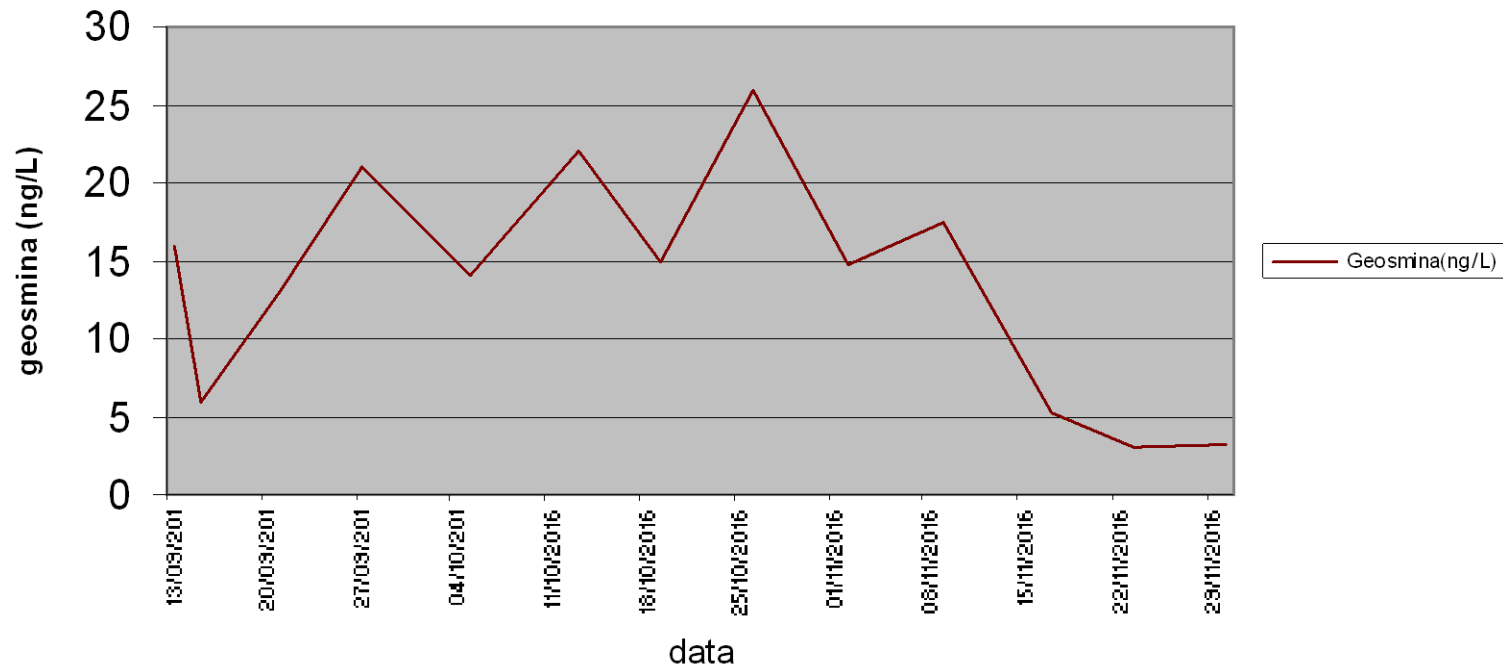
Microcistines

episodis: juny2015 i setembre2015



Geosmina 2016

**Entrada ETAP Montfullà- Geosmina(ng/L)
episodi estiu-tardor 2016**



Moltes gràcies

