

5^a Sessió: Experiències R+D+i en el sector de l'aigua

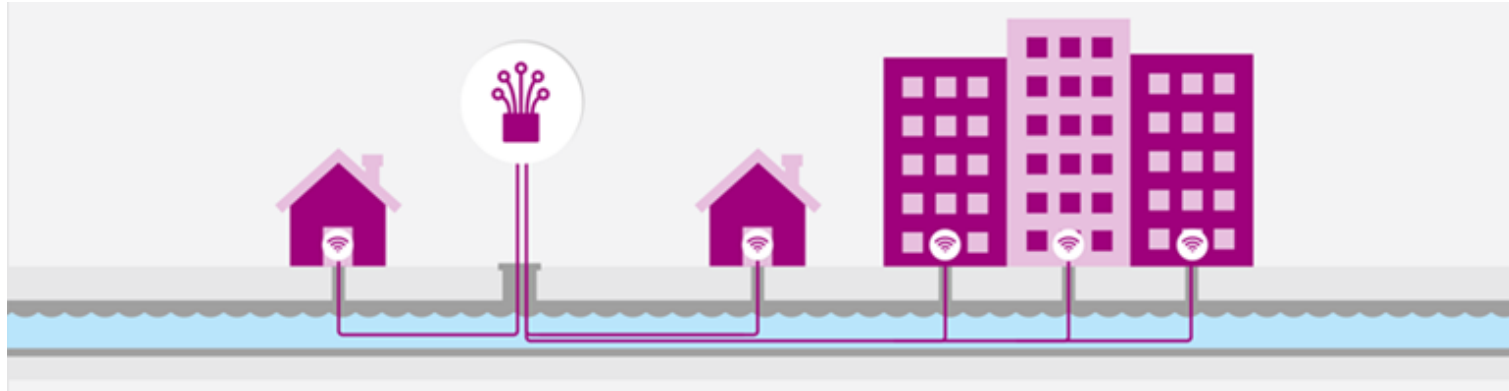
Si hi ha aigua, hi ha fibra òptica

“Expansió fibra òptica emprant la xarxa d'aigua potable. Gurb, un cas d'èxit”.

Josep M^a Aparicio Guirao

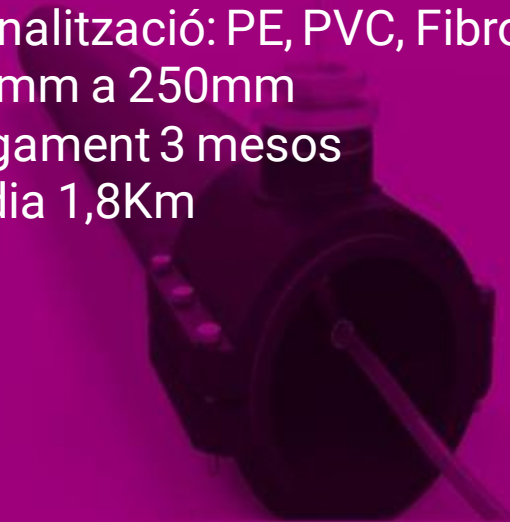
CONTEXT

- Municipi molt extens.
- Zona rural molt disseminada.
- Econòmica i tècnicament inviable fer un desplegament convencional.
- Voluntat de suprimir greuges i *gap* tecnològic.

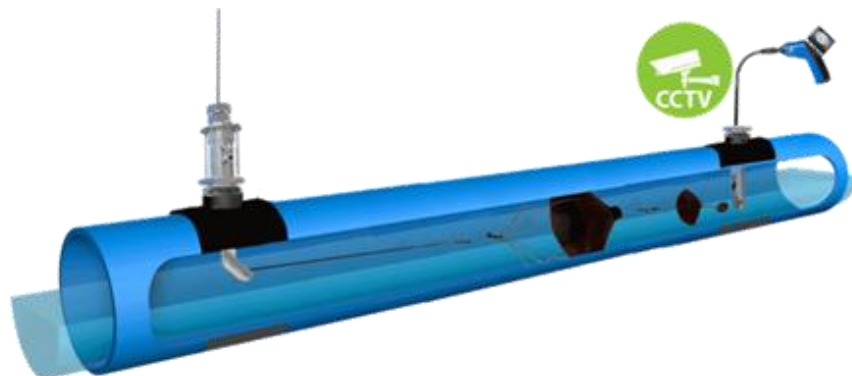
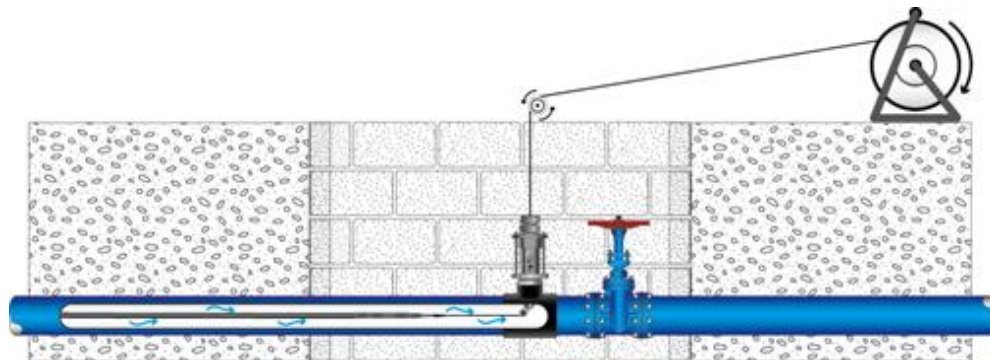
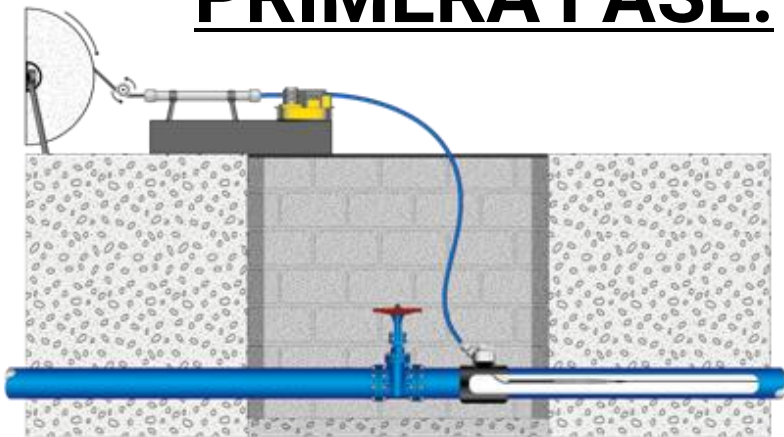


PRIMERA FASE: Solució T-Series

- Canalitzacions troncal existents
- Estesa de 15 Km
- Troncal de 24 FO
- Microducte de 10 mm
- Materials de la canalització: PE, PVC, Fibrociment i Fosa
- Diàmetres de 110mm a 250mm
- Temps de desplegament 3 mesos
- Tram màxim per dia 1,8Km



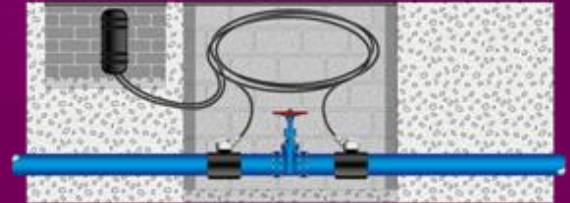
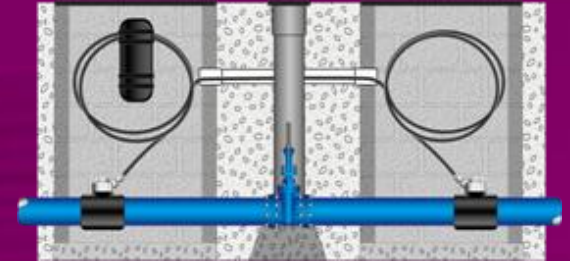
PRIMERA FASE: Execució



PRIMERA FASE: Execució



PRIMERA FASE: Connexió

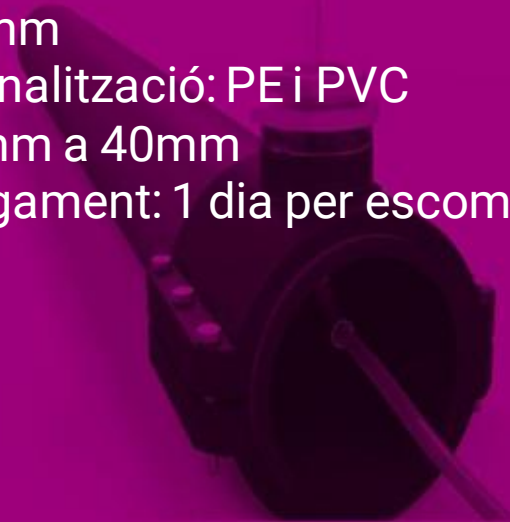


PRIMERA FASE: Resultat

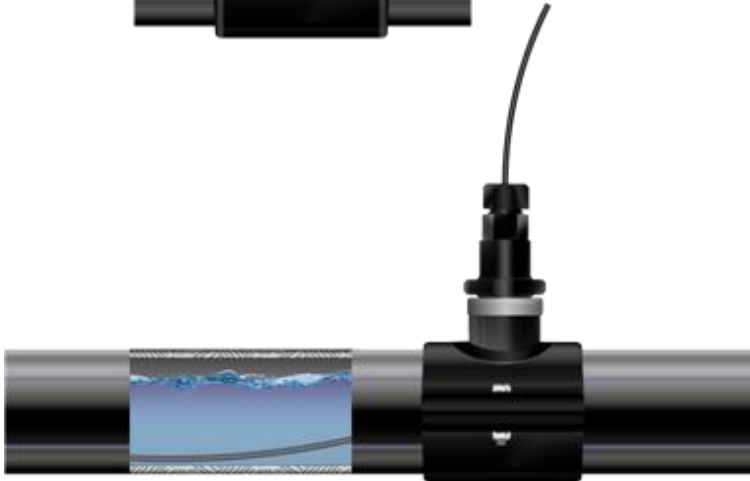


SEGONA FASE: Solució M-Series

- Escomeses privades existents
- 30 granges, masies i altres equipaments connectats
- Distàncies d'entre 150m i 1.600 metres
- 2FO o 4FO
- Microducte de 5 mm
- Materials de la canalització: PE i PVC
- Diàmetres de 32mm a 40mm
- Temps de desplegament: 1 dia per escomesa



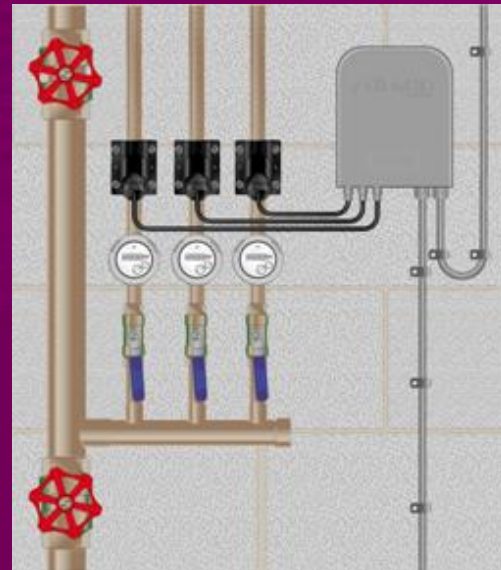
SEGONA FASE: Execució



SEGONA FASE: Execució



SEGONA FASE: Connexió



SEGONA FASE: Resultat



FIBRAIGUA

Innovació en Infraestructures

<http://fibraigua.com/2017/03/20/261/>



FIBRAIGUA ofereix un servei pioner a Catalunya, i a tot l'Estat Espanyol, que permet instal·lar el cablejat de fibra òptica aprofitant la mateixa infraestructura de les canalitzacions d'aigua potable. Utilitzant la xarxa d'aigua existent com a recobriment exterior i allotjant un microducte dins d'aquesta infraestructura; s'habilita un nou canal que permet introduir cablejat de fibra òptica de forma segura.

Aquest sistema és una solució pipe-in-pipe, on la fibra no entra en contacte amb l'aigua en cap moment i el cablejat és totalment dielèctric. Aquesta solució, homologada i normalitzada a Europa i EEUU, permet el desplegament d'una xarxa de fibra òptica per dins la xarxa existent d'aigua; que amb l'assessorament del nostre equip d'experts en suposa un avanç en l'optimització de galeries de serveis soterrades.

És un sistema homologat que compleix amb la normativa WRAS, NSF/ANSI 61 i NSF/ANSI 372. Aquest sistema, implantat i patentat a Anglaterra, permet aplicar fibra òptica a Catalunya amb un estalvi d'espai, temps i costos.

El nostre equip humà té un ampli bagatge en la gestió de xarxes de subministrament d'aigua, mecànica hidràulica i enginyeria vinculada al sector. Doncs, FIBRAIGUA està participada per Abastaments, Tractaments i Control d'Aigües, S.L.- Grup Aigües de Vic.

Col·laborem amb Ajuntaments, Consells Comarcals, empreses i particulars que tenen la necessitat de fer arribar la fibra òptica a indrets que per mètodes tradicionals seria tècnica, econòmica i/o mediambientalment massa costos. Conseqüentment, fem viables projectes fins ara impossibles. Aprofitant les canonades d'aigua existents, aconseguim ser més ràpids, barats, sostenibles i respectuosos amb l'entorn.

Serveis



Estudi d'aplicació i desplegament de Fibra Òptica

Realitzem estudis i projectes pel desplegament de xarxes de fibra òptica. Les nostres propostes van més enllà d'una sola metodologia d'instal·lació. Integrem múltiples sistemàtiques i tècniques d'instal·lació, així com tecnologies. Garantint l'èxit i la viabilitat dels estudis i projectes en cada regió, establint sinèrgies entre múltiples actors i preservant la seva voluntat.



Instal·lació de Fibra Òptica

Aprofitem la nostra llarga experiència en mecànica hidràulica i gestió de xarxes d'aigua potable, per desplegar en exclusivitat la solució patentada d'Atlantis Hydrotec.

Creant una xarxa de fibra òptica dins de la propia xarxa d'aigua potable existent, independentment de les característiques de les canonades.

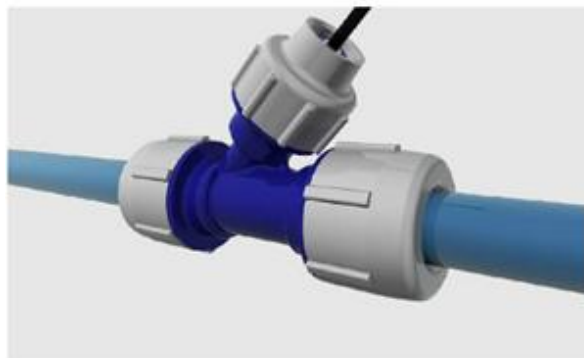


Manteniment de Fibra Òptica

Oferim un servei de manteniment, tan preventiu com correctiu, sobre les xarxes de fibra òptica desplegades amb la solució tecnològica de la qual en som distribuïdors i instal·ladors. Aquest manteniment pot incloure diversitat d'opcions i variables, que s'ajustaran en cada escenari. Fent referència sols sobre la xarxa de telecomunicacions.

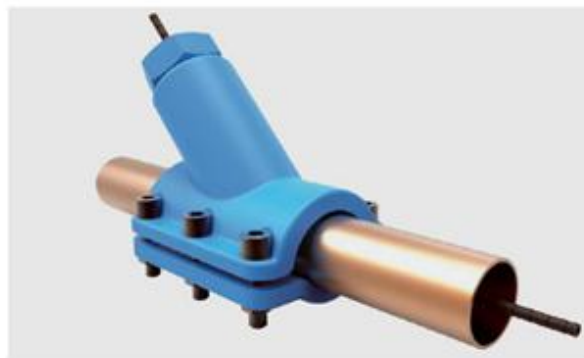
Sistemes d'instal·lació

-



D Series

Dissenyat per solucionar els problemes a l'hora de proveir una connexió entre la vorera pública i la propietat. És ideal per a la connectivitat FTTx en propietats individuals i comunitats tancades.



M Series

Dissenyat per connectar usuaris finals. Permet connectar tant habitatges en zones disseminades com en carrers o urbanitzacions i, fins i tot, distribuir el servei desplegant una xarxa dins de l'edifici mateix. Ofereix una elevada capil·laritat.



T Series

Dissenyat per a la seva instal·lació en canalitzacions principals que donen servei a més d'un habitatge mitjançant el desplegament d'una xarxa troncal de banda ampla modulable segons les necessitats. Permet construir les artèries principals de la xarxa de telecomunicacions.

Beneficis



Menor impacte ambiental



Estalvi de temps en la instal·lació de la Fibra Òptica



Reducció de costos



Baix impacte en el tràfic de la zona



Estalvi



No és necessita maquinària pesada en la instal·lació



Menor impacte civil i visual a la zona, evitant molèsties als veïns.



La instal·lació no s'exposa a cap condició climàtica volàtil

Gràcies per la seva atenció!



FIBRAIGUA

Innovació en
infraestructures

